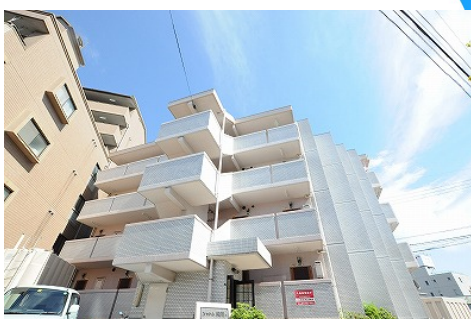


・グーグル・ヤフーで「アイユーホーム」で検



27,000円

マンション

1K 21.76m²

九州工大前駅

鹿児島本線 九州工大前駅 バス2分 花園
バス停徒歩10分

シャトレ境川

202号室

| | | | | | |
|-------|--|-------|---|------|----------------|
| 物件所在地 | 福岡県北九州市戸畑区境川1丁目7-1 | 築年月 | 1989年3月 | 契約期間 | 2年 |
| | | 入居時期 | 即時 | 損害保険 | 有 15,000円 24ヶ月 |
| 設備 | オープンキッチン ガスコンロ設置可 2口コンロ ガスキッチン バス・トイレ別 ユニットバス 有 | 特徴 | 外壁タイル張り 閑静な住宅街 バス2路線 2F以上 | | |
| 入居諸条件 | 法人可 | その他費用 | [一時金] 鍵交換代: 16,500円 [月次費用] ライフサポート: 500円 | | |
| 保証会社 | 必須 契約内容により異なります | | | | |

- 備考
- ・全物件初期費用のクレジットカード払いOK。
 - ・他社様の掲載物件を合わせて紹介も可能ですので、併せてご相談ください。
 - ・お客様専用無料駐車場完備。
 - ・公共交通機関をご利用して来られる方は、小倉駅など最寄り駅までの送迎サービスを行っています。お気軽にお問い合わせください。
 - ・お困りごと、些細なことでも気になることは全て解消いたしますのでお気軽にご相談ください。



有限会社アイユーホーム小倉店

福岡県北九州市小倉北区馬借2丁目7-16

TEL 093-531-8312

<http://www.iyou-chintai.jp/>

福岡県知事(7)第12687号
公益社団法人全国宅地建物取引業保証協会

取引態様: 仲介

画面と現況が異なる場合は現状優先となります。
間取りの「S」はサービスルーム(納戸)です。

