

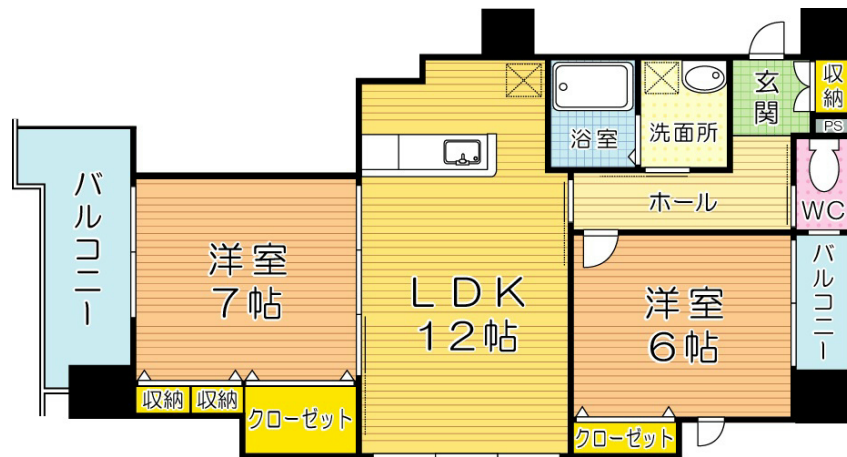
# ・グーグル・ヤフーで「アイユーホーム」で検



87,000円

マンション

2LDK 59.6m<sup>2</sup>



南小倉駅

日豊本線 南小倉駅 徒歩16分

ハビテ下到津

801号室

物件所在地	福岡県北九州市小倉北区下到津1丁目3-15	築年月	2015年1月下旬	契約期間	2年
		入居時期	即時	損害保険	有
設備	エレベーター 敷地内ゴミ置き場 システムキッチン 対面式キッチン カウンターキッチン	特徴	防犯カメラ 外壁タイル張り 駅まで平坦 バス2路線 平坦地 2F以上 オートロック モニタ付オートロック 24時間緊急通報システム セキュリティ有り 玄関ホール 振り分け 全室南向き 角住戸 2面採光		
入居諸条件	ペット不可 学生可 二人可 法人可 ルームシェア 可	その他費用			
保証会社	必須 契約内容により異なります				

- 備考
- ・全物件初期費用のクレジットカード払いOK。
  - ・他社様の掲載物件を合わせて紹介も可能ですので、併せてご相談ください。
  - ・お客様専用無料駐車場完備。
  - ・公共交通機関をご利用して来られる方は、小倉駅など最寄り駅までの送迎サービスを行っています。お気軽にお問い合わせください。
  - ・お困りごと、些細なことでも気になることは全て解消いたしますのでお気軽にご相談ください。



有限会社アイユーホーム小倉店

福岡県北九州市小倉北区馬借2丁目7-16

TEL 093-531-8312

<http://www.iyou-chintai.jp/>

福岡県知事(7)第12687号

公益社団法人全国宅地建物取引業保証協会

取引態様: 仲介

画面と現況が異なる場合は現状優先となります。間取りの「S」はサービスルーム(納戸)です。

