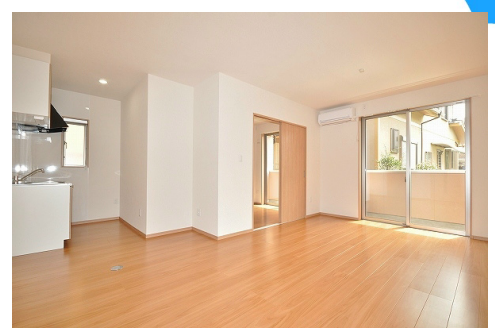
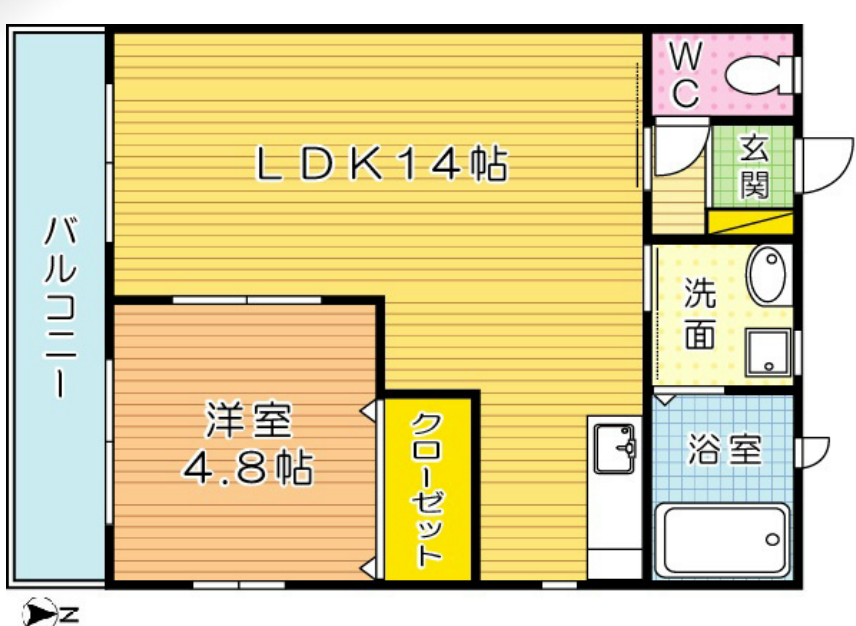




58,000円
アパート
1LDK 40.6m²



片野駅
 北九州モノレール 片野駅 徒歩10分
 日豊本線 城野(福岡)駅 徒歩10分

管理費等 2,000円
 敷金 無 礼金 1ヶ月
 敷引 無 償却金 -
 保証金 無

有限会社アイユーホーム小倉店
 福岡県北九州市小倉北区馬借2丁目7-16
TEL 093-531-8312
<http://www.iyou-chintai.jp/>
 福岡県知事(7)第12687号
 公益社団法人全国宅地建物取引業保証協会

取引態様: 仲介
 画面と現況が異なる場合は現状優先となります。
 間取りの「S」はサービスルーム(納戸)です。
 取引条件の有効期限は情報更新日より30日間となります。

シャインロード

101号室

物件所在地	福岡県北九州市小倉北区片野新町1丁目4-6	築年月	2016年2月	契約期間	2年
		入居時期	即時	損害保険	有
設備	オープンキッチン ガスコンロ設置可 2口コンロ ガスキッチン キッチンに窓 バス・トイレ別	特徴	駅まで平坦 閑静な住宅街 平坦地 南面バルコニー ダブルロック ダブルデ インプルーキー 玄関ホール 全室南向き 角住戸 2面採光 南面リビング 陽当 たり良好		
入居諸条件	法人可 单身可	その他費用			
保証会社					

備考 【月々の支払いは家賃だけ考えればいいわけじゃない! ?】
 お部屋探しは家賃だけではなく、光熱費やネット代などの「ランニングコスト」も含めてしっかり考え
 ないと入居した後に後悔することも!
 また、「生活動線」(交通便や日々の買い物など)、「周辺環境」(帰り道は明るい?お部屋の周り)

