



114,000円

マンション

2SLDK 66m²

旦過駅

北九州モノレール 旦過駅 徒歩3分
鹿児島本線 小倉(福岡)駅 徒歩12分

| | | | | | |
|------|--------|-----|---|-----|-----|
| 管理費等 | 5,000円 | 敷金 | 無 | 礼金 | 1ヶ月 |
| 敷引 | - | 保証金 | - | 償却金 | - |

有限会社アイユーホーム小倉店

福岡県北九州市小倉北区馬借2丁目7-16

TEL 093-531-8312

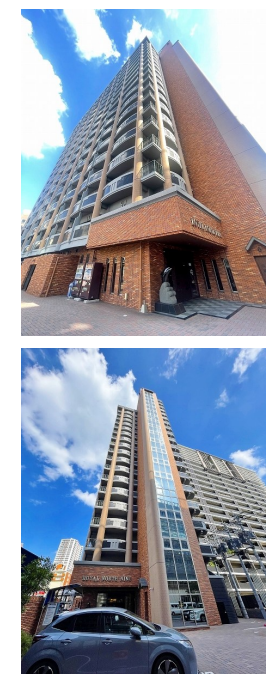
<http://www.iyou-chintai.jp/>

福岡県知事(7)第12687号

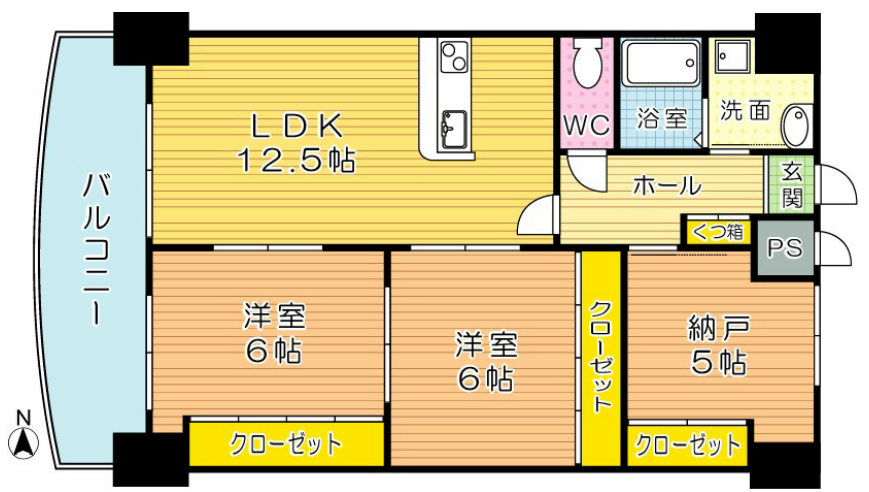
公益社団法人全国宅地建物取引業保証協会

取引態様: 仲介

画面と現況が異なる場合は現状優先となります。
間取りの「S」はサービスルーム(納戸)です。



602号室



ロイヤルノースナイン

| | | | | | |
|-------|--|-------|--|------|----|
| 物件所在地 | 福岡県北九州市小倉北区馬借1丁目6-26 | 築年月 | 2017年3月 | 契約期間 | 2年 |
| 設備 | エレベーター エレベーター2基 敷地内ゴミ置き場 宅配BOX システムキッチン 対面式キッチン | 入居時期 | 即時 | 損害保険 | 有 |
| 入居諸条件 | ペット不可 事務所相談 二人可 高齢者相談 法人可 単身可 | 特徴 | 防犯カメラ タワー型マンション デザイナーズ 外壁タイル張り 駅まで平坦 平坦地 電線埋設 2F以上 オートロック モニタ付オートロック ダブルロック ディンプルキー ダブルディンプルキー | | |
| 保証会社 | 必須(全保連) 初回:月額総賃料の60%要 更新料10,000円/年 契約内容により異なります。 | その他費用 | [一時金] 鍵設定料(ディンプルキー): 27,500円 [月次費用] 浄水器リース料: 1,320円 保険料+駆け付けサービス: 2,060円 | | |

- 備考
- ・全物件初期費用のクレジットカード払いOK。
 - ・他社様の掲載物件を合わせて紹介も可能ですので、併せてご相談ください。
 - ・お客様専用無料駐車場完備。
 - ・公共交通機関をご利用して来られる方は、小倉駅など最寄り駅までの送迎サービスを行っています。お気軽にお問い合わせください。
 - ・お困りごと、些細なことでも気になることは全て解消いたしますのでお気軽にご相談ください。

