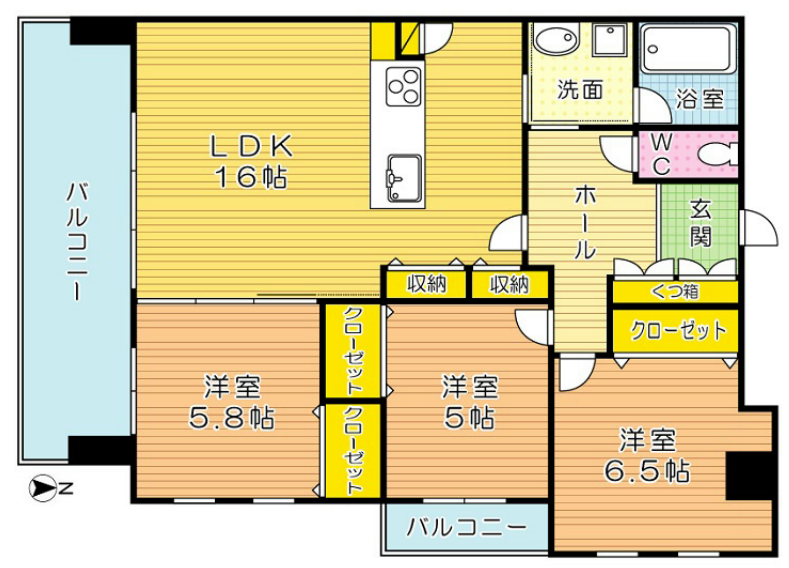




108,000円

マンション

3LDK 78.23m²



門司駅

鹿児島本線 門司駅 徒歩9分

KSK門司コアプレイス

701号室

物件所在地	福岡県北九州市門司区中町5-28	築年月	2016年10月下旬	契約期間	2年
設備	エレベーター 敷地内ゴミ置き場 宅配BOX システムキッチン 対面式キッチン カウンターキッチン	入居時期	即時	損害保険	有
入居諸条件	二人可 法人可	特徴	防犯カメラ 耐火構造 デザイナーズ 外壁タイル張り 駅まで平坦 平坦地 南面バルコニー 2面バルコニー 2F以上 オートロック 玄関ホール 振り分け角住戸 2面採光 南面リビング 陽当たり良好		
保証会社		その他費用	[一時金] 鍵交換料：39,600円 [月次費用] 安心パック：1,760円		

管理費等	5,000円	敷金	無	礼金	2ヶ月
敷引	-	保証金	-	償却金	-

有限会社アイユーホーム小倉店

福岡県北九州市小倉北区馬借2丁目7-16

TEL 093-531-8312

<http://www.iyou-chintai.jp/>

福岡県知事(7)第12687号
公益社団法人全国宅地建物取引業保証協会

取引態様: 仲介

画面と現況が異なる場合は現状優先となります。
間取りの「S」はサービスルーム(納戸)です。

- 備考
- ・全物件初期費用のクレジットカード払いOK。
 - ・他社様の掲載物件を合わせて紹介も可能ですので、併せてご相談ください。
 - ・お客様専用無料駐車場完備。
 - ・公共交通機関をご利用して来られる方は、小倉駅など最寄り駅までの送迎サービスを行っています。お気軽にお問い合わせください。
 - ・お困りごと、些細なことでも気になることは全て解消いたしますのでお気軽にご相談ください。

