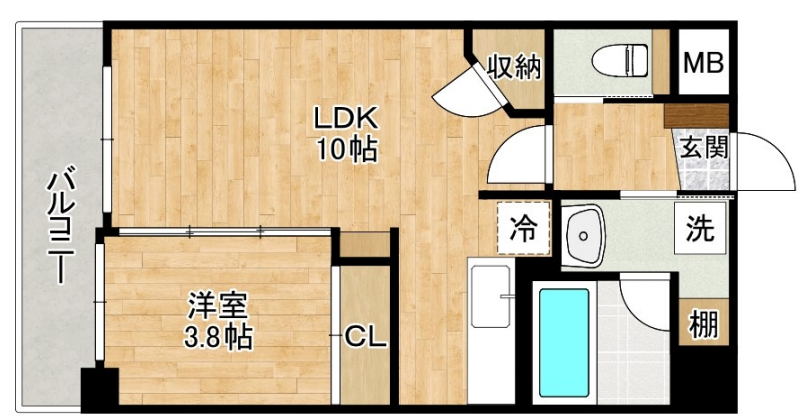
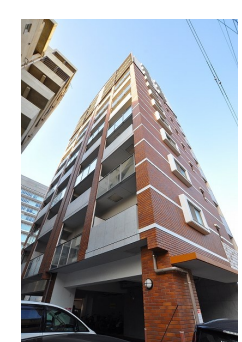




60,000円
マンション
1LDK 35.5m²



南小倉駅
 日豊本線 南小倉駅 徒歩13分

管理費等 4,000円
 敷金 無 礼金 無
 敷引 - 償却金 -
 保証金 -

有限会社アイユーホーム小倉店
 福岡県北九州市小倉北区馬借2丁目7-16
TEL 093-531-8312
<http://www.iyou-chintai.jp/>
 福岡県知事(7)第12687号
 公益社団法人全国宅地建物取引業保証協会

取引態様: 仲介
 画面と現況が異なる場合は現状優先となります。
 間取りの「S」はサービスルーム(納戸)です。

Plume真鶴(プルーム真鶴)

1102号室

物件所在地	福岡県北九州市小倉北区真鶴1丁目7-30	築年月	2008年2月	契約期間	2年
		入居時期	即時	損害保険	有 15,000円 24ヶ月
設備	エレベーター 敷地内ゴミ置き場 宅配BOX 独立型キッチン ガスコンロ設置可 2口コンロ	特徴	防犯カメラ デザイナーズ 外壁タイル張り 駅まで平坦 バス2路線 平坦地 高層階 2F以上 オートロック モニタ付オートロック セキュリティ有り 玄関ホール 陽当たり良好		
入居諸条件	ペット不可 二人可 法人可 单身可	その他費用			
保証会社	必須 契約内容により異なります。				

備考
 ・全物件初期費用のクレジットカード払いOK。
 ・他社様の掲載物件を合わせて紹介も可能ですので、併せてご相談ください。
 ・お客様専用無料駐車場完備。
 ・公共交通機関をご利用して来られる方は、小倉駅など最寄り駅までの送迎サービスを行っています。
 お気軽にお問い合わせください。
 ・お困りごと、些細なことでも気になることは全て解消いたしますのでお気軽にご相談ください。

