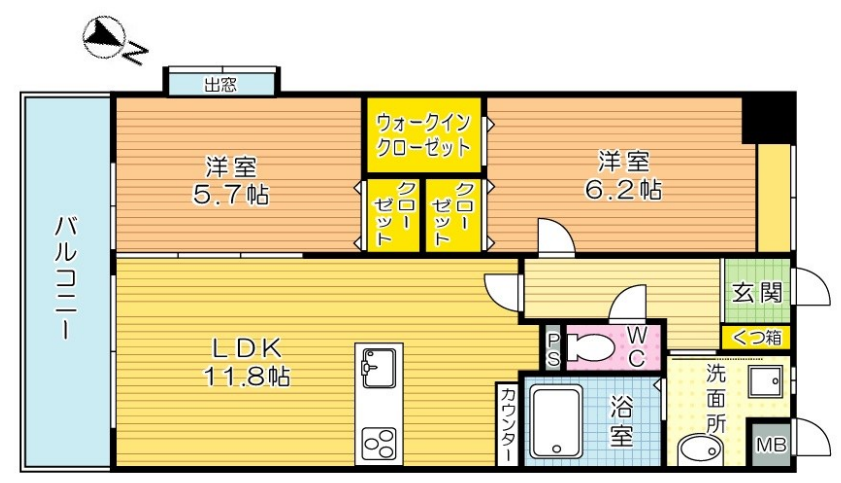
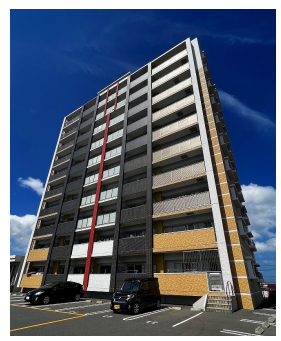




82,000円
マンション
2LDK 56.4m²



門司駅
 鹿児島本線 門司駅 バス7分 鳥越 バス停徒歩1分

リオ・グランデ

601号室

物件所在地	福岡県北九州市門司区大里新町9-1	築年月	2018年2月下旬	契約期間	2年
		入居時期	即時	損害保険	有 17,000円 24ヶ月
設備	エレベーター 敷地内ゴミ置き場 宅配BOX システムキッチン 対面式キッチン カウンターキッチン	特徴	門司駅からはちょっと離れます・・・その分駐車場が安く2台目取れるのが魅力なのとこれだけ設備が充実してこの家賃で収まっちゃうんです(*^ ^)^b		
入居諸条件	ペット不可 二人可 法人可 単身可	その他費用	[一時金] 鍵交換代：22,000円 [月次費用] ライフサポート：550円		
保証会社	必須 契約内容により異なります。				

管理費等	5,000円	敷金	無	礼金	無
敷引	-	保証金	-	償却金	-

- 備考
- ・全物件初期費用のクレジットカード払いOK。
 - ・他社様の掲載物件を合わせて紹介も可能ですので、併せてご相談ください。
 - ・お客様専用無料駐車場完備。
 - ・公共交通機関をご利用して来られる方は、小倉駅など最寄り駅までの送迎サービスを行っています。お気軽にお問い合わせください。
 - ・お困りごと、些細なことでも気になることは全て解消いたしますのでお気軽にご相談ください。



有限会社アイユーホーム小倉店
 福岡県北九州市小倉北区馬借2丁目7-16
TEL 093-531-8312
<http://www.iyou-chintai.jp/>
 福岡県知事(7)第12687号
 公益社団法人全国宅地建物取引業保証協会

取引態様: 仲介
 画面と現況が異なる場合は現状優先となります。
 間取りの「S」はサービスルーム(納戸)です。
 取引条件の有効期限は情報更新日より30日間となります。

