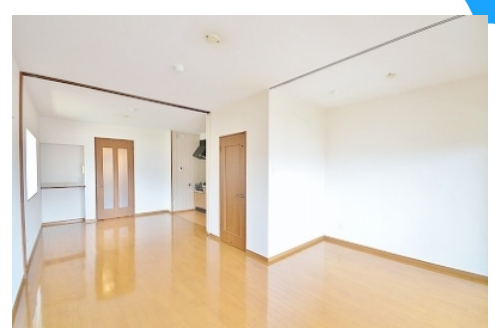




57,000円
マンション
1R 41.06㎡



門司駅
 鹿児島本線 門司駅 徒歩7分

103号室

柳町アドレス

物件所在地	福岡県北九州市門司区柳町3丁目7-1	築年月	2004年2月	契約期間	2年
設備	敷地内ゴミ置き場 宅配BOX オープンキッチン ガスコンロ設置可 2口コンロ ガスキッチン	入居時期	即時	損害保険	有
入居諸条件	ペット不可 二人相談 法人可 子供相談 単身可	特徴	防犯カメラ 外壁タイル張り 閑静な住宅街 2F以上 オートロック セキュリティ有り 玄関ホール 角住戸 2面採光 通風良好	その他費用	【一時金】 鍵交換代：16,500円
保証会社	必須(全保連) 契約内容によってプランが変更になります				

管理費等	0円	礼金	無
敷金	無	償却金	無
敷引	-		-
保証金	-		-

有限会社アイユーホーム小倉店
 福岡県北九州市小倉北区馬借2丁目7-16

TEL 093-531-8312
<http://www.iyou-chintai.jp/>
 福岡県知事(7)第12687号
 公益社団法人全国宅地建物取引業保証協会

取引態様: 仲介

画面と現況が異なる場合は現状優先となります。
 間取りの「S」はサービスルーム(納戸)です。

- 備考
- ・全物件初期費用のクレジットカード払いOK。
 - ・他社様の掲載物件を合わせて紹介も可能ですので、併せてご相談ください。
 - ・お客様専用無料駐車場完備。
 - ・公共交通機関をご利用して来られる方は、小倉駅など最寄り駅までの送迎サービスを行っています。お気軽にお問い合わせください。
 - ・お困りごと、些細なことでも気になることは全て解消いたしますのでお気軽にご相談ください。

