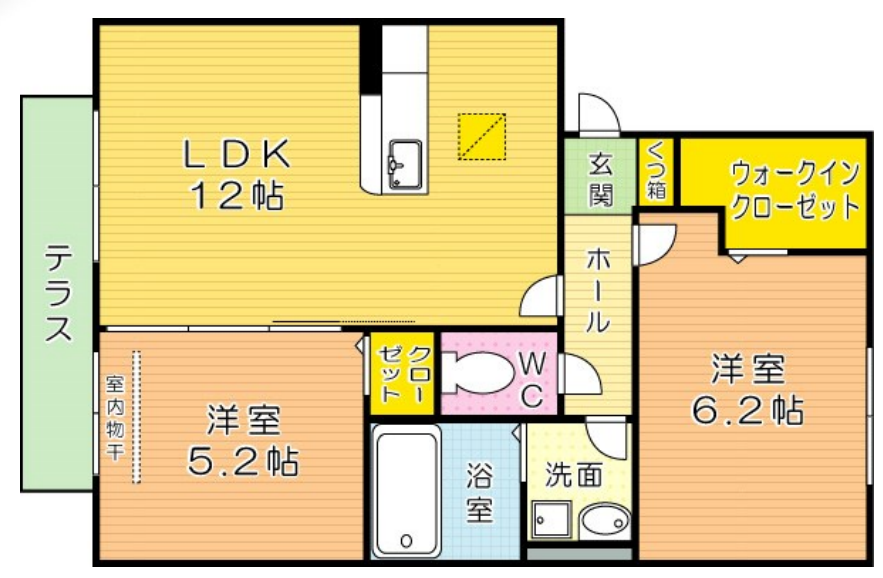




58,000円

コーポ

2LDK 53.7㎡



### 門司港駅

鹿児島本線 門司港駅 バス10分 折戸口団地前 バス停徒歩5分

管理費等	2,500円	敷金	無	礼金	4万円
敷引	-	保証金	-	償却金	-

### 有限会社アイユーホーム小倉店

福岡県北九州市小倉北区馬借2丁目7-16

TEL 093-531-8312

<http://www.iyou-chintai.jp/>

福岡県知事(7)第12687号  
公益社団法人全国宅地建物取引業保証協会

取引態様: 仲介

画面と現況が異なる場合は現状優先となります。  
間取りの「S」はサービスルーム(納戸)です。

### おおくぼの森 A棟

105号室

物件所在地	福岡県北九州市門司区大久保2丁目9-2	築年月	2009年3月	契約期間	2年
設備	敷地内ゴミ置き場 対面式キッチン カウンターキッチン ガスコンロ設置可 2口コンロ ガスキッチン	入居時期	即時	損害保険	有
入居諸条件	ペット不可 法人可	特徴	外壁タイル張り 閑静な住宅街 1フロア2住戸 カードキー セキュリティ有り 振り分け 2面採光		
保証会社	必須 契約内容により異なります	その他費用	[一時金] ルームクリーニング: 38,500円 カードキー発行料: 16,500円		

- 備考
- ・全物件初期費用のクレジットカード払いOK。
  - ・他社様の掲載物件を合わせて紹介も可能ですので、併せてご相談ください。
  - ・お客様専用無料駐車場完備。
  - ・公共交通機関をご利用して来られる方は、小倉駅など最寄り駅までの送迎サービスを行っています。お気軽にお問い合わせください。
  - ・お困りごと、些細なことでも気になることは全て解消いたしますのでお気軽にご相談ください。

