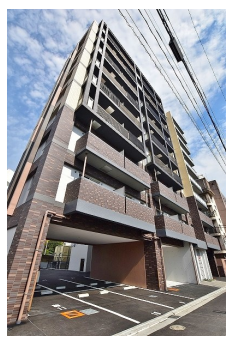




68,000円

マンション

1LDK 40.14m<sup>2</sup>



小倉（福岡）駅

鹿児島本線 小倉（福岡）駅 徒歩13分

Studie 小倉離宮（スタディ小倉離宮）

603号室

物件所在地	福岡県北九州市小倉北区古船場町4-24	築年月	2021年3月下旬	契約期間	2年
		入居時期	2024年11月下旬予定	損害保険	有
設備	エレベーター 敷地内ゴミ置き場 宅配BOX システムキッチン 独立型キッチン ガスコンロ設置済	特徴	防犯カメラ デザイナーズ 駅まで平坦 バス2路線 平坦地 南面バルコニー 両面バルコニー 2F以上 オートロック モニタ付オートロック ダブルロック ディンプルキー ドアタッチキー		
入居諸条件	ペット相談 二人可 法人可 子供可 単身可	その他費用	[一時金] アクト安心ライフ：16,500円 駐輪ステッカー(希望者のみ)：330円 [月次費用] 水道料(10m <sup>3</sup> まで)：2,200円		
保証会社	必須 【プラスONEシールド】初回:月額総賃料の50%要・更新料10,000円/年				

管理費等	4,000円	敷金	無	礼金	無
		敷引	-	償却金	-
		保証金	-		

有限会社アイユーホーム小倉店

福岡県北九州市小倉北区馬借2丁目7-16

TEL 093-531-8312

<http://www.iyou-chintai.jp/>

福岡県知事(7)第12687号

公益社団法人全国宅地建物取引業保証協会

取引態様: 仲介

画面と現況が異なる場合は現状優先となります。間取りの「S」はサービスルーム(納戸)です。

- 備考
- ・全物件初期費用のクレジットカード払いOK。
  - ・他社様の掲載物件を合わせて紹介も可能ですので、併せてご相談ください。
  - ・お客様専用無料駐車場完備。
  - ・公共交通機関をご利用して来られる方は、小倉駅など最寄り駅までの送迎サービスを行っています。お気軽にお問い合わせください。
  - ・お困りごと、些細なことでも気になることは全て解消いたしますのでお気軽にご相談ください。

