



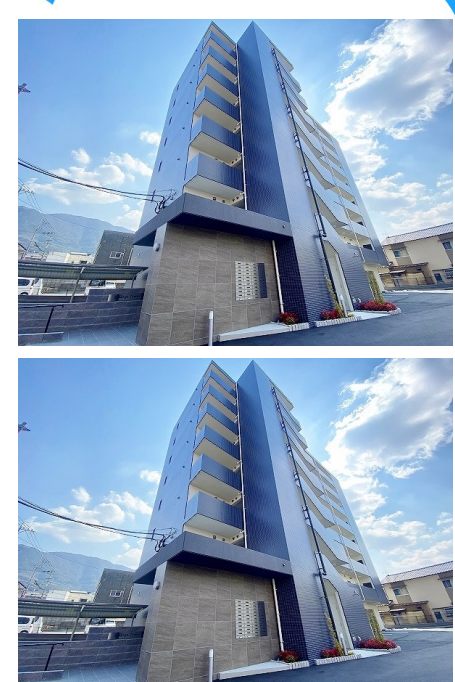
59,000円
マンション
1LDK 34.52㎡

小倉（福岡）駅
 鹿児島本線 小倉（福岡）駅 バス12分
 明和町 バス停徒歩8分

管理費等 4,100円
 敷金 無 礼金 7.9万円
 敷引 - 償却金 -
 保証金 -

有限会社アイユーホーム小倉店
 福岡県北九州市小倉北区馬借2丁目7-16
TEL 093-531-8312
<http://www.iyou-chintai.jp/>
 福岡県知事（7）第12687号
 公益社団法人全国宅地建物取引業保証協会

取引態様: 仲介
 画面と現況が異なる場合は現状優先となります。
 間取りの「S」はサービスルーム（納戸）です。
 情報更新日 2026年4月24日 取引条件の有効期限は情報更新日より30日間となります。



601号室



エンラージ・タワー

| | | | | | |
|-------|---|-------|---|------|----|
| 物件所在地 | 福岡県北九州市小倉北区大島1丁目2-9 | 築年月 | 2022年2月下旬 | 契約期間 | 2年 |
| 設備 | 24時間換気システム, 2口コンロ, 3点給湯, B S, TVインターホン, インターネット専用線配線済み, ウ | 入居時期 | 2026年5月下旬予定 | 損害保険 | 有 |
| 入居諸条件 | ペット不可 二人可 法人可 子供可 単身可 | 特徴 | 2F以上, 2面採光, オートロック, セキュリティ有り, ダブルロック, モニタ付オートロック, 角住戸, 玄関ホール, 全室南向き, 通風良好, 東南角住戸, 南面2室, 南面バルコニー, 南面リビング, 陽当たり良好, バス | | |
| 保証会社 | 必須 (ハウスリーブ) 契約時保証委託料: 22,000円 月額保証委託料: 賃料総額の2.2% | その他費用 | [一時金] 退去時クリーニング代: 60,000円 [月次費用] 町内会費: 300円 24時間サポート: 330円 | | |

- 備考
- ・全物件初期費用のクレジットカード払いOK。
 - ・他社様の掲載物件を合わせて紹介も可能ですので、併せてご相談ください。
 - ・お客様専用無料駐車場完備。
 - ・公共交通機関をご利用して来られる方は、小倉駅など最寄り駅までの送迎サービスを行っています。お気軽にお問い合わせください。
 - ・お困りごと、些細なことでも気になることは全て解消いたしますのでお気軽にご相談ください。

