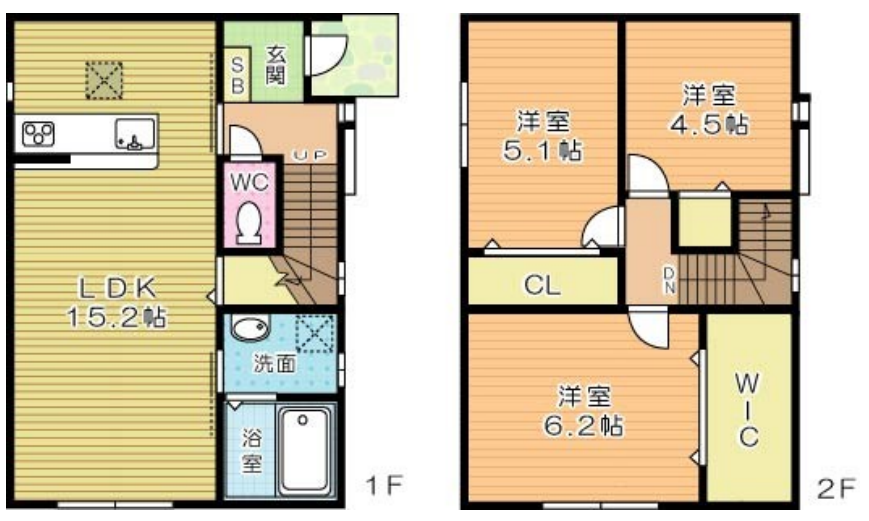
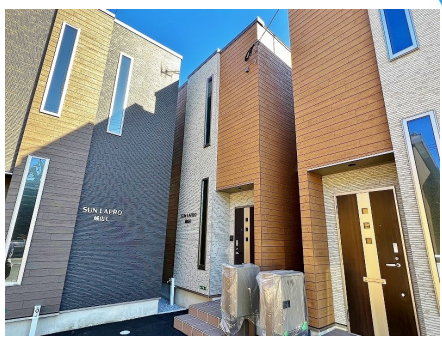




105,000円

戸建

3LDK 76.8m<sup>2</sup>



### 門司港駅

鹿児島本線 門司港駅 バス9分 戸ノ上  
中学校入口 バス停徒歩4分

## サンラプロ城山町

## B棟号室

物件所在地	福岡県北九州市門司区城山町1-33-2	築年月	2022年10月下旬	契約期間	2年
		入居時期	即時	損害保険	有
設備	宅配BOX システムキッチン 対面式キッチン カウンターキッチン ガスコンロ設置済 ガスレンジ付	特徴	閑静な住宅街 バス2路線 四方角部屋 最上階 上階無し 2F以上 1フロア 1住戸 ダブルロック ディンプルキー 電子キー セキュリティ有り メゾネット 玄関ホール 振り分け 角住戸 3方角住戸		
入居諸条件	ペット不可 二人可 法人可 子供可 単身可	その他費用	[一時金] 駐車場プレート代(1区画): 2,200円 [月次費用] Nサポート(保険): 990円		
保証会社	必須 【えるく】初回月額総額100% / 初回(1年更新1万円)				

管理費等	0円	礼金	無
敷金	無	償却金	無
敷引	-		-
保証金	-		-

- 備考
- ・全物件初期費用のクレジットカード払いOK。
  - ・他社様の掲載物件を合わせて紹介も可能ですので、併せてご相談ください。
  - ・お客様専用無料駐車場完備。
  - ・公共交通機関をご利用して来られる方は、小倉駅など最寄り駅までの送迎サービスを行っています。お気軽にお問い合わせください。
  - ・お困りごと、些細なことでも気になることは全て解消いたしますのでお気軽にご相談ください。



## 有限会社アイユーホーム小倉店

福岡県北九州市小倉北区馬借2丁目7-16

TEL 093-531-8312

<http://www.iyou-chintai.jp/>

福岡県知事(7)第12687号

公益社団法人全国宅地建物取引業保証協会

取引態様: 仲介

画面と現況が異なる場合は現状優先となります。間取りの「S」はサービスルーム(納戸)です。

