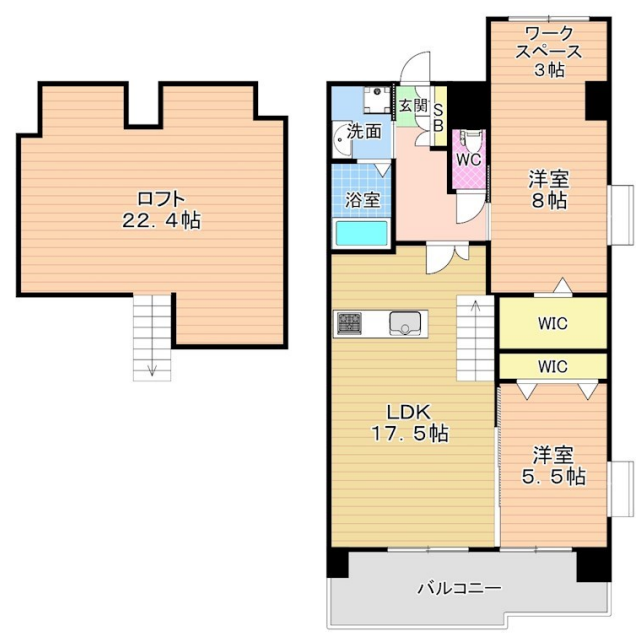
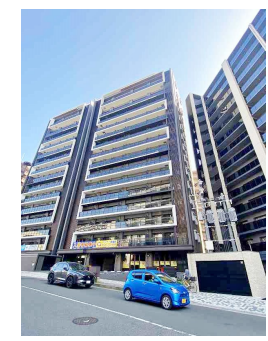




155,000円

マンション

2SLDK 74.8m²



西小倉駅

鹿児島本線 西小倉駅 バス6分 金田二丁目 バス停徒歩2分

管理費等	5,000円	敷金	無	礼金	2ヶ月
敷引	-	保証金	-	償却金	-

有限会社アイユーホーム小倉店

福岡県北九州市小倉北区馬借2丁目7-16

TEL 093-531-8312

<http://www.iyou-chintai.jp/>

福岡県知事(7)第12687号
公益社団法人全国宅地建物取引業保証協会

取引態様: 仲介

画面と現況が異なる場合は現状優先となります。
間取りの「S」はサービスルーム(納戸)です。

コンプレート金田

1504号室

物件所在地	福岡県北九州市小倉北区金田1丁目3	築年月	2024年1月下旬	契約期間	2年
		入居時期	即時	損害保険	有 20,000円 24ヶ月
設備	エレベーター 敷地内ゴミ置き場 宅配BOX システムキッチン 対面式キッチン カウンターキッチン	特徴	防犯カメラ デザイナーズ バス2路線 2面バルコニー 高層階 最上階 上階無し 2F以上 オートロック モニタ付オートロック デインブルキー 電子ロック 電子キー 防犯ガラス セキュリティ有り ロフト		
入居諸条件	ペット不可 二人可 法人可 子供可 単身可	その他費用	[一時金] 初回インターネット登録料: 11,000円 初回鍵登録料: 11,000円 [月次費用] 町費: 300円 ライフサポート: 770円		
保証会社	必須 契約内容により異なります。				

- 備考
- ・全物件初期費用のクレジットカード払いOK。
 - ・他社様の掲載物件を合わせて紹介も可能ですので、併せてご相談ください。
 - ・お客様専用無料駐車場完備。
 - ・公共交通機関をご利用して来られる方は、小倉駅など最寄り駅までの送迎サービスを行っています。お気軽にお問い合わせください。
 - ・お困りごと、些細なことでも気になることは全て解消いたしますのでお気軽にご相談ください。

