



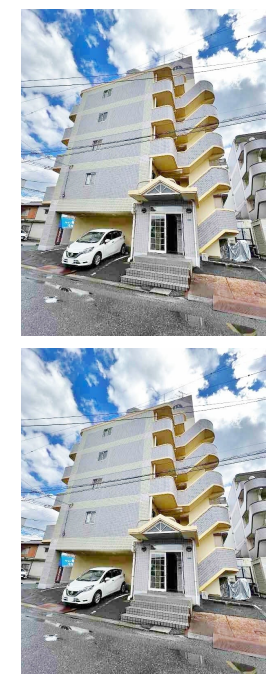
**29,000円**  
**マンション**  
**1K 19.4m<sup>2</sup>**

**片野駅**  
 北九州モノレール 片野駅 徒歩12分  
 日豊本線 城野(福岡)駅 徒歩11分

管理費等 1,000円  
 敷金 無 礼金 無  
 敷引 - 償却金 -  
 保証金 -

**有限会社アイユーホーム小倉店**  
 福岡県北九州市小倉北区馬借2丁目7-16  
**TEL 093-531-8312**  
<http://www.iyou-chintai.jp/>  
 福岡県知事(7)第12687号  
 公益社団法人全国宅地建物取引業保証協会

取引態様: 仲介  
 画面と現況が異なる場合は現状優先となります。  
 間取りの「S」はサービスルーム(納戸)です。  
 情報更新日 2026年4月17日 取引条件の有効期限は情報更新日より30日間となります。



**エヴァグレース小倉**

**505号室**

物件所在地	福岡県北九州市小倉北区三郎丸1丁目8-8	築年月	1991年2月下旬	契約期間	2年
		入居時期	即時	損害保険	有 16,000円 24ヶ月
設備	エレベーター システムキッチン オープンキッチン IHクッキングヒーター バス・トイレ別	特徴	防犯カメラ 外壁タイル張り 駅まで平坦 閑静な住宅街 バス2路線 平坦地 南面バルコニー 2F以上 セキュリティ有り 角住戸 陽当たり良好 通風良好		
入居諸条件	ペット不可 学生可 高齢者相談 法人可 単身可	その他費用	[一時金] 鍵交換代: 16,500円 [月次費用] 町費: 300円		
保証会社	必須 契約内容により異なります。				

備考  
 ・全物件初期費用のクレジットカード払いOK。  
 ・他社様の掲載物件を合わせて紹介も可能ですので、併せてご相談ください。  
 ・お客様専用無料駐車場完備。  
 ・公共交通機関をご利用して来られる方は、小倉駅など最寄り駅までの送迎サービスを行っています。  
 お気軽にお問い合わせください。  
 ・お困りごと、些細なことでも気になることは全て解消いたしますのでお気軽にご相談ください。

