



80,000円

アパート

2LDK 56.89m²

片野駅

北九州モノレール 片野駅 徒歩12分
日豊本線 南小倉駅 徒歩18分

管理費等	3,500円	敷金	1ヶ月	礼金	1ヶ月
敷引	無	保証金	-	償却金	-

有限会社アイユーホーム小倉店

福岡県北九州市小倉北区馬借2丁目7-16

TEL 093-531-8312

<http://www.iyou-chintai.jp/>

福岡県知事(7)第12687号

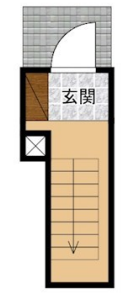
公益社団法人全国宅地建物取引業保証協会

取引態様: 仲介

画面と現況が異なる場合は現状優先となります。
間取りの「S」はサービスルーム(納戸)です。



205号室



Laule ' a貴船 (ラウレア貴船)

物件所在地	福岡県北九州市小倉北区貴船町16-	築年月	2024年10月	契約期間	2年
		入居時期	2024年11月上旬予定	損害保険	有
設備	敷地内ゴミ置き場 内階段 宅配BOX システムキッチン 対面式キッチン カウンターキッチン	特徴	防犯カメラ 閑静な住宅街 バス2路線 最上階上階無し 2F以上 カードキー 電子ロック 電子キー セキュリティ有り サンプルム 玄関ホール 角住戸 2面採光 3面採光 陽当たり良好 通風良好		
入居諸条件	ペット不可 法人可	その他費用			
保証会社	必須 【ジャックス】初回: 10,000円 / 月額保証料: 月額総賃料の1%				

- 備考
- ・全物件初期費用のクレジットカード払いOK。
 - ・他社様の掲載物件を合わせて紹介も可能ですので、併せてご相談ください。
 - ・お客様専用無料駐車場完備。
 - ・公共交通機関をご利用して来られる方は、小倉駅など最寄り駅までの送迎サービスを行っています。お気軽にお問い合わせください。
 - ・お困りごと、些細なことでも気になることは全て解消いたしますのでお気軽にご相談ください。

