



89,000円
マンション
2LDK 50.35㎡

旦過駅
 北九州モノレール 旦過駅 徒歩3分
 鹿児島本線 小倉(福岡)駅 徒歩11分

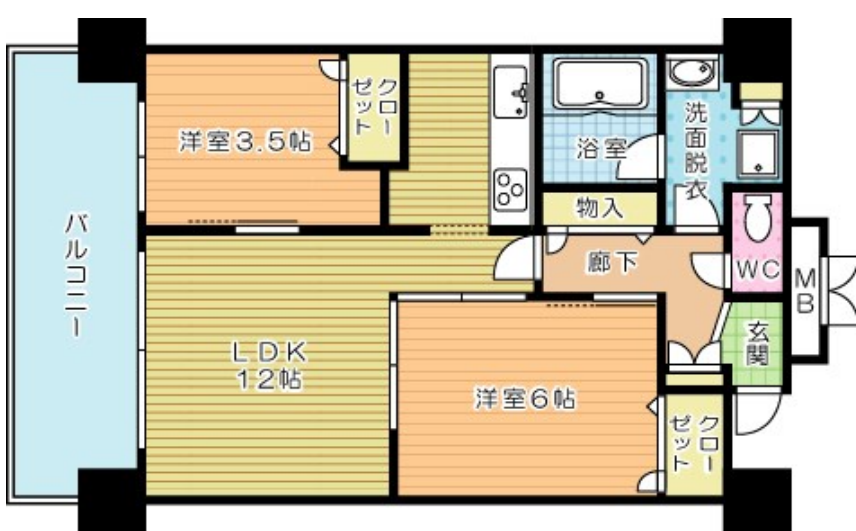
管理費等 4,000円
 敷金 無 礼金 1ヶ月
 敷引 - 償却金 -
 保証金 無

有限会社アイユーホーム小倉店
 福岡県北九州市小倉北区馬借2丁目7-16
TEL 093-531-8312
<http://www.iyou-chintai.jp/>
 福岡県知事(7)第12687号
 公益社団法人全国宅地建物取引業保証協会

取引態様: 仲介
 画面と現況が異なる場合は現状優先となります。
 間取りの「S」はサービスルーム(納戸)です。
 情報更新日 2024年9月12日 取引条件の有効期限は情報更新日より30日間となります。



1302号室



CPタワー

物件所在地	福岡県北九州市小倉北区馬借1丁目9-8	築年月	2008年3月中旬	契約期間	2年
		入居時期	即時	損害保険	有
設備	エレベーター エレベーター2基 敷地内ゴミ置き場 宅配BOX 独立型キッチン ガスコンロ設置済	特徴	防犯カメラ 24時間有人管理 タワー型マンション デザイナーズ バリアフリー 南面バルコニー 高層階 2F以上 オートロック モニタ付オートロック 24時間緊急通報システム セキュリティ有り		
入居諸条件	二人可 高齢者可	その他費用	[一時金] 鍵交換料: 33,000円 [月次費用] ライフサポート: 770円 ネット使用料: 1,000円		
保証会社	必須 【ジェイリース】月額賃料50%+月額保証料400円 年更新 10000円				

- 備考
- ・全物件初期費用のクレジットカード払いOK。
 - ・他社様の掲載物件を合わせて紹介も可能ですので、併せてご相談ください。
 - ・お客様専用無料駐車場完備。
 - ・公共交通機関をご利用して来られる方は、小倉駅など最寄り駅までの送迎サービスを行っています。お気軽にお問い合わせください。
 - ・お困りごと、些細なことでも気になることは全て解消いたしますのでお気軽にご相談ください。

