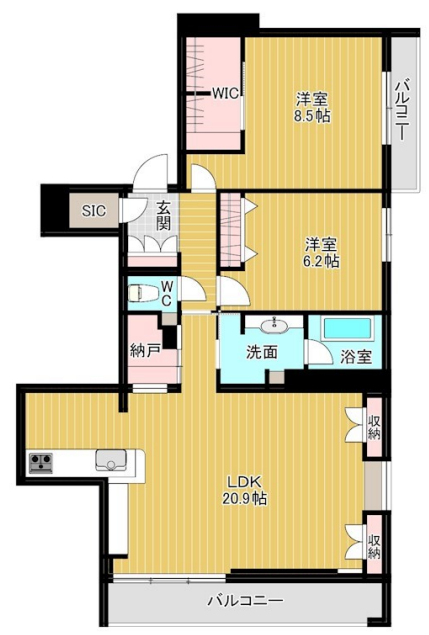




260,000円  
 マンション  
 2LDK 89.58m<sup>2</sup>



西小倉駅  
 鹿児島本線 西小倉駅 徒歩4分  
 鹿児島本線 小倉（福岡）駅 徒歩10分

管理費等 10,000円  
 敷金 無 礼金 2ヶ月  
 敷引 無 償却金 -  
 保証金 -

有限会社アイユーホーム小倉店  
 福岡県北九州市小倉北区馬借2丁目7-16  
 TEL 093-531-8312  
<http://www.iyou-chintai.jp/>  
 福岡県知事(7)第12687号  
 公益社団法人全国宅地建物取引業保証協会

取引態様: 仲介  
 画面と現況が異なる場合は現状優先となります。  
 間取りの「S」はサービスルーム(納戸)です。  
 取引条件の有効期限は情報更新日より30日間となります。

シャームゾン西小倉駅前

201号室

物件所在地	福岡県北九州市小倉北区室町2丁目4-8	築年月	2024年12月	契約期間	2年
		入居時期	2024年12月下旬予定	損害保険	有
設備	エレベーター 敷地内ゴミ置き場 宅配BOX システムキッチン 独立型キッチン ガスコンロ設置済	特徴	防犯カメラ デザイナーズ 外壁タイル張り 駅まで平坦 駅前 バス2路線 平坦地 南面バルコニー 2面バルコニー 2F以上 1フロア1住戸 オートロック モニタ付オートロック 電子ロック 電子キー		
入居諸条件	ペット相談 法人可	その他費用	[一時金] 退去時クリーニング料: 99,000円 スマートロック設定料: 16,500円 [月次費用] シャームゾンライフSUPPORT24: 1,320円		
保証会社	必須(オリコフォレントインシュア) 【らくらくパートナー】保証料は毎月月額賃料等の2%、初回手数料33,000円				

- 備考
- ・全物件初期費用のクレジットカード払いOK
  - ・他社様の掲載物件を合わせて紹介も可能。併せてご相談ください。
  - ・お客様専用無料駐車場完備
  - ・公共交通機関をご利用して来られる方は、小倉駅など最寄り駅までの送迎サービスを行っています。お気軽にお問い合わせください。
  - ・お困りごと、些細なことでも気になることは全て解消いたしますのでお気軽にご相談ください。

