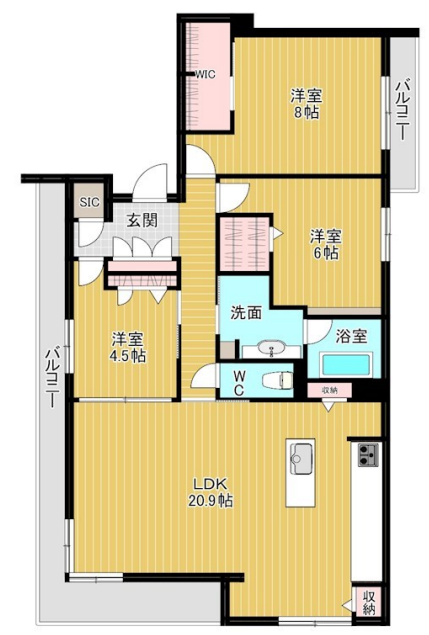




**280,000円**  
**マンション**  
**2LDK 93.83m<sup>2</sup>**



**西小倉駅**

鹿児島本線 西小倉駅 徒歩4分  
 鹿児島本線 小倉（福岡）駅 徒歩10分

管理費等	10,000円	敷金	無	礼金	2ヶ月
敷引	無	保証金	-	償却金	-

**有限会社アイユーホーム小倉店**

福岡県北九州市小倉北区馬借2丁目7-16

TEL 093-531-8312

<http://www.iyou-chintai.jp/>

福岡県知事(7)第12687号  
 公益社団法人全国宅地建物取引業保証協会

取引態様: 仲介

画面と現況が異なる場合は現状優先となります。  
 間取りの「S」はサービスルーム(納戸)です。

**シャームゾン西小倉駅前**

**401号室**

物件所在地	福岡県北九州市小倉北区室町2丁目4-8	築年月	2024年12月	契約期間	2年
設備	エレベーター 敷地内ゴミ置き場 宅配BOX システムキッチン II型キッチン ガスコンロ設置済	入居時期	2024年12月下旬予定	損害保険	有
入居諸条件	ペット相談 法人可	特徴	防犯カメラ デザイナーズ 外壁タイル張り 駅まで平坦 駅前バス2路線 平坦地 南面バルコニー 2面バルコニー L字型バルコニー 最上階上階無し 2F以上1フロア1住戸 オートロック		
保証会社	必須(オリコフォレントインシュア) 【らくらくパートナー】保証料は毎月月額賃料等の2%、初回手数料33,000円	その他費用	[一時金] 退去時クリーニング料: 103,400円 スマートロック設定料: 16,500円 [月次費用] シャームゾンライフSUPPORT24: 880円		

- 備考
- ・全物件初期費用のクレジットカード払いOK
  - ・他社様の掲載物件を合わせて紹介も可能。併せてご相談ください。
  - ・お客様専用無料駐車場完備
  - ・公共交通機関をご利用して来られる方は、小倉駅など最寄り駅までの送迎サービスを行っています。お気軽にお問い合わせください。
  - ・お困りごと、些細なことでも気になることは全て解消いたしますのでお気軽にご相談ください。

