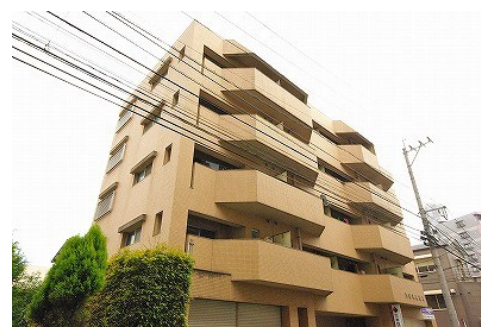
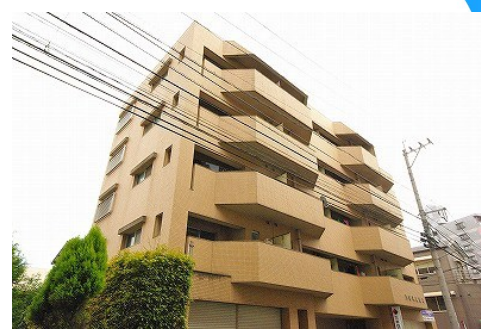




**32,000円**  
**マンション**  
**1DK 28m<sup>2</sup>**



**片野駅**  
 北九州モノレール 片野駅 徒歩4分  
 日豊本線 城野(福岡)駅 徒歩12分

管理費等 3,000円  
 敷金 無 礼金 無  
 敷引 - 償却金 -  
 保証金 無

**有限会社アイユーホーム小倉店**  
 福岡県北九州市小倉北区馬借2丁目7-16  
**TEL 093-531-8312**  
<http://www.iyou-chintai.jp/>  
 福岡県知事(7)第12687号  
 公益社団法人全国宅地建物取引業保証協会

取引態様: 仲介  
 画面と現況が異なる場合は現状優先となります。  
 間取りの「S」はサービスルーム(納戸)です。  
 取引条件の有効期限は情報更新日より30日間となります。

**片野芙陽ビル**

|       |   |       |   |      |    |
|-------|---|-------|---|------|----|
| 物件所在地 | 福岡県北九州市小倉北区片野4丁目                                | 築年月   | 1983年6月下旬                                     | 契約期間 | 2年 |
|       |   | 入居時期  | 即時  | 損害保険 | 有  |
| 設備    | ガスコンロ設置可 ガスキッチン キッチンに窓バス・トイレ別 バス有 浴室に窓 シャワートイレ有 | 特徴    | 外壁タイル張り 2F以上 玄関ホール 3面採光 出窓 陽当たり良好             |      |    |
| 入居諸条件 | 法人可 単身可   | その他費用 | [一時金] 鍵交換代: 16,500円<br>[月次費用] 暮らしサポート24: 880円 |      |    |
| 保証会社  | 必須 契約内容により異なります。                                |       |   |      |    |

備考 ○全物件初期費用のクレジットカード払いOK!  
 ○他社様の掲載物件を合わせて紹介も可能。併せてご相談ください!  
 ○お客様専用無料駐車場完備!  
 ○公共交通機関をご利用して来られる方は、小倉駅など最寄り駅までの送迎サービスを行っています。  
 お気軽にお問い合わせください!  
 お困りごと、些細なことでも気になることは全て解消いたしますのでお気軽にご相談ください。

