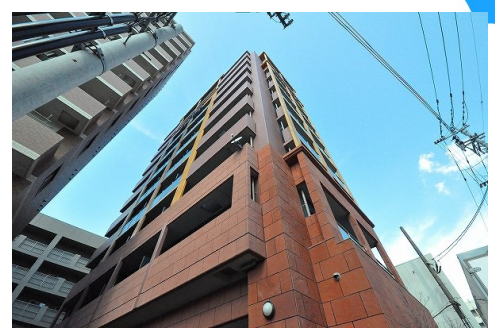




42,000円
マンション
1DK 29.38m²



片野駅
 北九州モノレール 片野駅 徒歩6分
 北九州モノレール 香春口三萩野駅 徒歩

管理費等	3,000円	敷金	無	礼金	無
敷引	-	保証金	-	償却金	-

有限会社アイユーホーム小倉店
 福岡県北九州市小倉北区馬借2丁目7-16
TEL 093-531-8312
<http://www.iyou-chintai.jp/>
 福岡県知事(7)第12687号
 公益社団法人全国宅地建物取引業保証協会

取引態様: 仲介
 画面と現況が異なる場合は現状優先となります。
 間取りの「S」はサービスルーム(納戸)です。
 取引条件の有効期限は情報更新日より30日間となります。

ルネッサンス21小倉東(分譲賃貸)

303号室

物件所在地	福岡県北九州市小倉北区片野新町1丁目1-9	築年月	2008年2月	契約期間	1年
		入居時期	即時	損害保険	有 19,000円 24ヶ月
設備	エレベーター 敷地内ゴミ置き場 宅配BOX システムキッチン オープンキッチン ガスコンロ設置済	特徴	防犯カメラ デザイナーズ 外壁タイル張り 分譲タイプ 駅まで平坦 閑静な住宅街 バス2路線 平坦地 南面バルコニー 高層階 最上階 上階無し 2F以上オートロック モニタ付オートロック		
入居諸条件	ペット相談 法人可 単身可	その他費用	[月次費用] くらしーど: 660円		
保証会社	必須 契約内容により異なります				

- 備考
- ・全物件初期費用のクレジットカード払いOK。
 - ・他社様の掲載物件を合わせて紹介も可能ですので、併せてご相談ください。
 - ・お客様専用無料駐車場完備。
 - ・公共交通機関をご利用して来られる方は、小倉駅など最寄り駅までの送迎サービスを行っています。お気軽にお問い合わせください。
 - ・お困りごと、些細なことでも気になることは全て解消いたしますのでお気軽にご相談ください。

