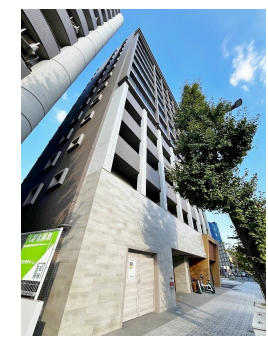




103,000円

マンション

2LDK 59.18m<sup>2</sup>



### 平和通駅

北九州モノレール 平和通駅 徒歩12分  
鹿児島本線 小倉(福岡)駅 徒歩17分

|      |        |     |   |     |     |
|------|--------|-----|---|-----|-----|
| 管理費等 | 5,000円 | 敷金  | 無 | 礼金  | 2ヶ月 |
| 敷引   | -      | 保証金 | - | 償却金 | -   |

### 有限会社アイユーホーム小倉店

福岡県北九州市小倉北区馬借2丁目7-16

TEL 093-531-8312

<http://www.iyou-chintai.jp/>

福岡県知事(7)第12687号  
公益社団法人全国宅地建物取引業保証協会

取引態様: 仲介

画面と現況が異なる場合は現状優先となります。  
間取りの「S」はサービスルーム(納戸)です。

## Studie小文字通り(スタディ小文字通り)

1006号室

|       |  |       |  |      |                |
|-------|--|-------|--|------|----------------|
| 物件所在地 | 福岡県北九州市小倉北区砂津1丁目6-21                             | 築年月   | 2025年2月下旬  | 契約期間 | 2年             |
| 設備    | エレベーター 敷地内ゴミ置き場 宅配BOX システムキッチン 対面式キッチン カウンターキッチン | 入居時期  | 2026年6月中旬予定  | 損害保険 | 有 20,000円 24ヶ月 |
| 入居諸条件 | ペット不可 法人可  | 特徴    | 防犯カメラ 外壁タイル張り 駅まで平坦 バス2路線 平坦地 南面バルコニー 高層階 2F以上 オートロック モニタ付オートロック セキュリティ有り 玄関ホール 振り分け 角住戸 2面採光 3面採光 |      |                |
| 保証会社  | 必須 契約内容により異なります。                                 | その他費用 | [一時金] 鍵交換料: 16,500円<br>[月次費用] ライフサポート: 1,100円 町費: 200円 水道基本料: 2,200円                               |      |                |

- 備考
- ・全物件初期費用のクレジットカード払いOK。
  - ・他社様の掲載物件を合わせて紹介も可能。併せてご相談ください。
  - ・お客様専用無料駐車場完備。
  - ・公共交通機関をご利用して来られる方は、小倉駅など最寄り駅までの送迎サービスを行っています。お気軽にお問い合わせください。
  - ・お困りごと、些細なことでも気になることは全て解消いたしますのでお気軽にご相談ください。

