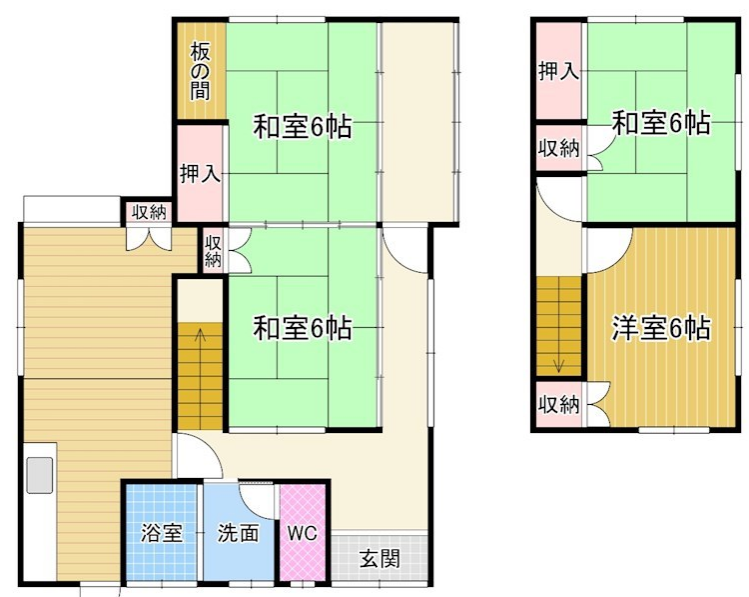




29,000円

戸建

4LDK 92.6m<sup>2</sup>



1号室

門司区西新町 2 丁目戸建

物件所在地	福岡県北九州市門司区西新町 2 丁目11-17	築年月	1970年3月	契約期間	2年
		入居時期	即時	損害保険	有
設備	オープンキッチン 2口コンロ ガスキッチン キッチンに窓 バス有 追い焚き風呂 脱衣所 浴室に窓	特徴	閑静な住宅街 内装リフォーム済 リノベーション 最上階 上階無し 2F以上 当社管理物件 玄関ポーチ 玄関ホール 振り分け 角住戸 2面採光 3面採光 陽当たり良好 眺望良好 通風良好		
入居諸条件	ペット相談	その他費用			
保証会社					

- 備考
- ・全物件初期費用のクレジットカード払いOK。
  - ・他社様の掲載物件を合わせて紹介も可能ですので、併せてご相談ください。
  - ・お客様専用無料駐車場完備。
  - ・公共交通機関をご利用して来られる方は、小倉駅など最寄り駅までの送迎サービスを行っています。お気軽にお問い合わせください。
  - ・お困りごと、些細なことでも気になることは全て解消いたしますのでお気軽にご相談ください。



小倉（福岡）駅

鹿児島本線 小倉（福岡）駅 バス12分  
鳥越 バス停徒歩4分

管理費等	0円	礼金	無
敷金	無	償却金	無
敷引	-		-
保証金	-		-

有限会社アイユーホーム小倉店

福岡県北九州市小倉北区馬借 2 丁目 7 - 1 6

TEL 093-531-8312

<http://www.iyou-chintai.jp/>

福岡県知事（7）第12687号

公益社団法人全国宅地建物取引業保証協会

取引態様: 仲介

画面と現況が異なる場合は現状優先となります。間取りの「S」はサービスルーム（納戸）です。

