



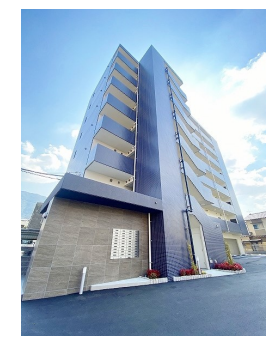
**59,500円**  
**マンション**  
**1LDK 36.01㎡**

**小倉（福岡）駅**  
 鹿児島本線 小倉（福岡）駅 バス12分  
 明和町 バス停徒歩8分

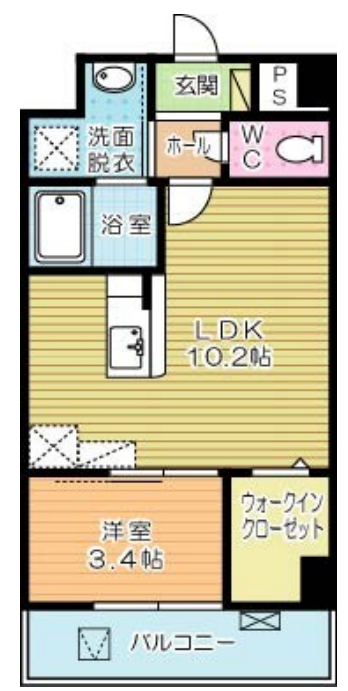
管理費等 3,900円  
 敷金 無 礼金 1ヶ月  
 敷引 - 償却金 -  
 保証金 -

**有限会社アイユーホーム小倉店**  
 福岡県北九州市小倉北区馬借2丁目7-16  
**TEL 093-531-8312**  
<http://www.iyou-chintai.jp/>  
 福岡県知事（7）第12687号  
 公益社団法人全国宅地建物取引業保証協会

取引態様: 仲介  
 画面と現況が異なる場合は現状優先となります。  
 間取りの「S」はサービスルーム（納戸）です。  
 情報更新日 2025年1月11日 取引条件の有効期限は情報更新日より30日間となります。



206号室



**エンラージ・タワー**

物件所在地	福岡県北九州市小倉北区大島1丁目2-9	築年月	2022年2月下旬	契約期間	2年
設備	エレベーター 敷地内ゴミ置き場 宅配BOX システムキッチン 対面式キッチン カウンターキッチン	入居時期	2025年2月中旬予定	損害保険	有 17,000円 24ヶ月
入居諸条件	ペット不可 二人可 法人可 子供可 単身可	特徴	防犯カメラ 駅まで平坦 バス2路線 南面バルコニー 2F以上 オートロック モニタ付オートロック ダブルロック セキュリティ有り 玄関ホール 陽当たり良好 通風良好		
保証会社	必須 (ハウスリーブ) 契約時保証委託料: 22,000円 月額保証委託料: 賃料総額の2.2%	その他費用	[一時金] 退去時クリーニング代: 60,000円 [月次費用] 町内会費: 300円 24時間サポート: 330円		

- 備考
- ・全物件初期費用のクレジットカード払いOK
  - ・他社様の掲載物件を合わせて紹介も可能。併せてご相談ください。
  - ・お客様専用無料駐車場完備
  - ・公共交通機関をご利用して来られる方は、小倉駅など最寄り駅までの送迎サービスを行っています。お気軽にお問い合わせください。
  - ・お困りごと、些細なことでも気になることは全て解消いたしますのでお気軽にご相談ください。

