



58,000円
マンション
1LDK 38.78㎡

南小倉駅
 日豊本線 南小倉駅 徒歩16分
 鹿児島本線 西小倉駅 徒歩29分

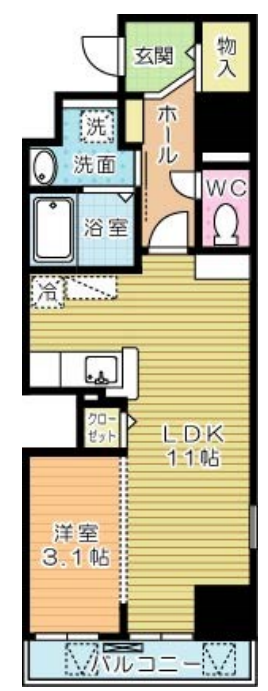
管理費等 3,900円
 敷金 無 礼金 1ヶ月
 敷引 - 償却金 -
 保証金 -

有限会社アイユーホーム小倉店
 福岡県北九州市小倉北区馬借2丁目7-16
TEL 093-531-8312
<http://www.iyou-chintai.jp/>
 福岡県知事(7)第12687号
 公益社団法人全国宅地建物取引業保証協会

取引態様: 仲介
 画面と現況が異なる場合は現状優先となります。
 間取りの「S」はサービスルーム(納戸)です。
 情報更新日 2025年1月11日 取引条件の有効期限は情報更新日より30日間となります。



901号室



シェーナ下到津

物件所在地	福岡県北九州市小倉北区下到津4丁目4-12	築年月	2016年1月下旬	契約期間	2年
		入居時期	即時	損害保険	有
設備	エレベーター ペット専用設備 敷地内ゴミ置き場 宅配BOX システムキッチン 独立型キッチン	特徴	防犯カメラ 外壁タイル張り 駅まで平坦 バス2路線 平坦地 2F以上 1フロア2住戸 オートロック モニタ付オートロック ダブルロック 24時間緊急通報システム セキュリティ有り 玄関ホール 角住戸		
入居諸条件	ペット相談 学生歓迎 二人可 法人可 単身可	その他費用	[一時金] 退去時クリーニング料: 70,000円 [月次費用] 24時間サポート: 330円 [備考] 浄水器を利用の場合は別途料金有		
保証会社	必須(ハウスリーブ) 初回保証料: 25,000円 ・月額総賃料の2.5%/月				

- 備考
- ・全物件初期費用のクレジットカード払いOK
 - ・他社様の掲載物件を合わせて紹介も可能。併せてご相談ください。
 - ・お客様専用無料駐車場完備
 - ・公共交通機関をご利用して来られる方は、小倉駅など最寄り駅までの送迎サービスを行っています。お気軽にお問い合わせください。
 - ・お困りごと、些細なことでも気になることは全て解消いたしますのでお気軽にご相談ください。

