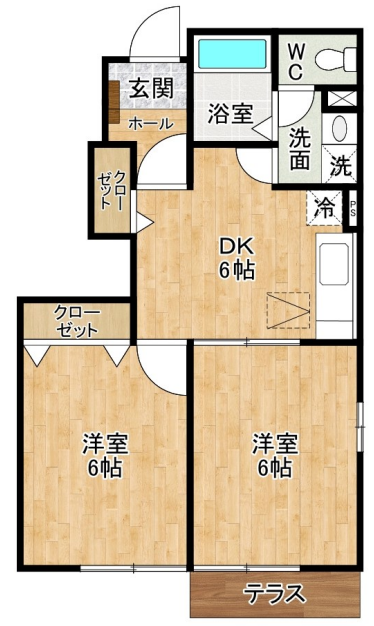




43,500円
アパート
2DK 42.77㎡



門司駅
 鹿児島本線 門司駅 バス26分 恒見営業所
 バス停徒歩9分

ダンケ吉志

102号室

物件所在地	福岡県北九州市門司区吉志 4丁目3-14	築年月	2003年3月	契約期間	2年
設備	敷地内ゴミ置き場 システムキッチン オープンキッチン ガスコンロ設置済 ガスレンジ付 2口コンロ	入居時期	2026年5月中旬予定	損害保険	有
入居諸条件	ペット不可 高齢者相談 法人可 単身可	特徴	2×4工法 閑静な住宅街 南庭 玄関ポーチ 玄関ホール 振り分け 角住戸 南面 2室 3面採光 陽当たり良好 通風良好		
保証会社	必須(ハウスリーブ) 初回保証委託料として22,000円、月々の保証料として月額総賃料の2.2~5.5%がかかります。	その他費用	[一時金] ルームクリーニング料金：60,000円 [月次費用] 24時間サポート：330円		

管理費等	2,000円	敷金	無	礼金	無
敷引	-	償却金	-	保証金	無

有限会社アイユーホーム小倉店
 福岡県北九州市小倉北区馬借 2丁目7-16
TEL 093-531-8312
<http://www.iyou-chintai.jp/>
 福岡県知事(7)第12687号
 公益社団法人全国宅地建物取引業保証協会

備考 ○全物件初期費用のクレジットカード払いOK!
 ○他社様の掲載物件を合わせて紹介も可能。併せてご相談ください!
 ○お客様専用無料駐車場完備!
 ○公共交通機関をご利用して来られる方は、小倉駅など最寄り駅までの送迎サービスを行っています。お気軽にお問い合わせください!
 お困りごと、些細なことでも気になることは全て解消いたしますのでお気軽にご相談ください。

