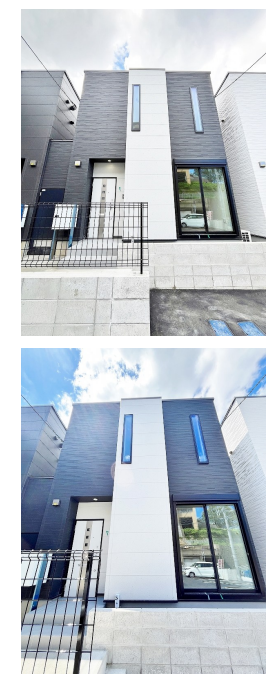
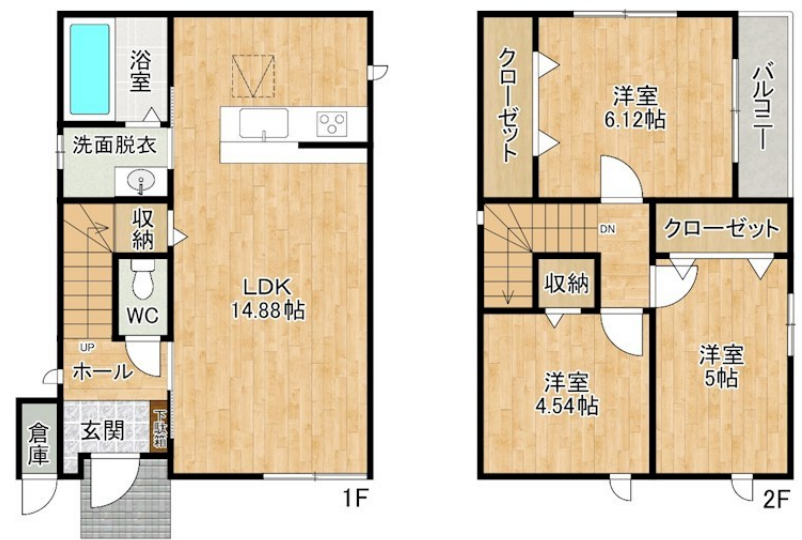




102,000円

戸建

3LDK 75.26㎡



B棟号室

サンラプロ寺内

物件所在地	福岡県北九州市門司区寺内 2丁目1-	築年月	2025年8月	契約期間	2年
		入居時期	即時	損害保険	有
設備	敷地内ゴミ置き場 宅配BOX システムキッチン 対面式キッチン カウンターキッチン 2口コンロ	特徴	防犯カメラ 閑静な住宅街 バス2路線 上階無し 2F以上 1フロア1住戸 電子ロック 電子キー ドアタッチキー セキュリティ有り 玄関ポーチ 玄関ホール 角住戸 2面採光 3面採光 通風良好		
入居諸条件	ペット相談 高齢者相談 法人可	その他費用	[月次費用] 安心サポート：1,925円		
保証会社	必須 【ニッポンインシュア保証】 初回:月額総賃料の50% (更新料10,000/一年毎)				

- 備考
- ・全物件初期費用のクレジットカード払いOK。(初期費用分割可)。
 - ・他社様の掲載物件を合わせて紹介も可能。併せてご相談ください。
 - ・お客様専用無料駐車場完備。
 - ・公共交通機関をご利用して来られる方は、小倉駅など最寄り駅までの送迎サービスを行っています。お気軽にお問い合わせください。
 - ・お困りごと、些細なことでも気になることは全て解消いたしますのでお気軽にご相談ください。



門司駅

鹿児島本線 門司駅 徒歩18分
鹿児島本線 小森江駅 徒歩22分

管理費等	0円		
敷金	無	礼金	無
敷引	無	償却金	-
保証金	-		

有限会社アイユーホーム小倉店

福岡県北九州市小倉北区馬借 2丁目7-16

TEL 093-531-8312

<http://www.iyou-chintai.jp/>

福岡県知事(7)第12687号
公益社団法人全国宅地建物取引業保証協会

取引態様: 仲介

画面と現況が異なる場合は現状優先となります。
間取りの「S」はサービスルーム(納戸)です。

