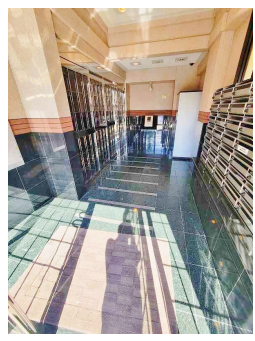
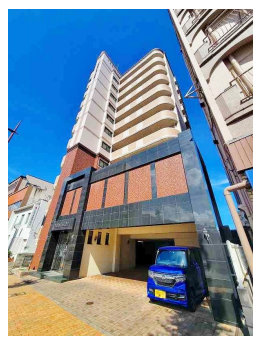




**53,000円**  
**マンション**  
**1K 33.15m<sup>2</sup>**



**西小倉駅**  
 鹿児島本線 西小倉駅 徒歩12分  
 鹿児島本線 小倉（福岡）駅 徒歩22分

管理費等	4,000円	敷金	無	礼金	無
敷引	-	保証金	無	償却金	-

**有限会社アイユーホーム小倉店**  
 福岡県北九州市小倉北区馬借2丁目7-16  
**TEL 093-531-8312**  
<http://www.iyou-chintai.jp/>  
 福岡県知事(7)第12687号  
 公益社団法人全国宅地建物取引業保証協会

取引態様: 仲介  
 画面と現況が異なる場合は現状優先となります。  
 間取りの「S」はサービスルーム(納戸)です。  
 情報更新日 2026年6月14日 取引条件の有効期限は情報更新日より30日間となります。

**WESTSIDE (ウエストサイド)**

**703号室**

物件所在地	福岡県北九州市小倉北区田町11-12	築年月	2005年6月下旬	契約期間	2年
設備	エレベーター 敷地内ゴミ置き場 宅配BOX オーブンキッチン ガスコンロ設置済 ガスレンジ付	入居時期	即時	損害保険	有
入居諸条件	高齢者相談 法人可 単身可	特徴	防犯カメラ 外壁タイル張り 駅まで平坦 バス2路線 平坦地 南面バルコニー 2F以上 オートロック モニタ付オートロック ディンプルキー 電子ロック セキュリティ有り 南面リビング	その他費用	[一時金] 鍵交換代: 16,500円
保証会社	必須 契約内容により異なります。				

- 備考
- ・全物件初期費用のクレジットカード払いOK。
  - ・他社様の掲載物件を合わせて紹介も可能ですので、併せてご相談ください。
  - ・お客様専用無料駐車場完備。
  - ・公共交通機関をご利用して来られる方は、小倉駅など最寄り駅までの送迎サービスを行っています。お気軽にお問い合わせください。
  - ・お困りごと、些細なことでも気になることは全て解消いたしますのでお気軽にご相談ください。

