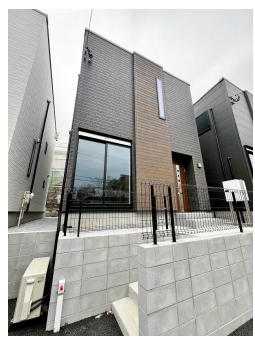




116,000円

戸建

3LDK 73.9m²



小森江駅

鹿児島本線 小森江駅 徒歩12分

サンラプロ中二十町

D棟号室

物件所在地	福岡県北九州市門司区中二十町13-	築年月	2025年10月	契約期間	2年
		入居時期	即時	損害保険	有
設備	宅配BOX システムキッチン 対面式キッチン カウンターキッチン ガスコンロ設置済 ガスレンジ付	特徴	防犯カメラ 閑静な住宅街 バス2路線 南面バルコニー 最上階 上階無し 2F以上セキュリティ有り 玄関ポーチ 玄関ホール 角住戸 2面採光 3面採光 南面リビング 陽当たり良好 通風良好		
入居諸条件	ペット相談 高齢者相談 法人可	その他費用	[月次費用] Nサポート：1,210円		
保証会社	必須 契約内容によりとなります。				

管理費等	0円	礼金	無
敷金	無	償却金	-
敷引	無		
保証金	-		

有限会社アイユーホーム小倉店

福岡県北九州市小倉北区馬借2丁目7-16

TEL 093-531-8312

<http://www.iyou-chintai.jp/>

福岡県知事(7)第12687号

公益社団法人全国宅地建物取引業保証協会

取引態様: 仲介

画面と現況が異なる場合は現状優先となります。間取りの「S」はサービスルーム(納戸)です。

- 備考
- ・全物件初期費用のクレジットカード払いOK。(初期費用分割可)
 - ・他社様の掲載物件を合わせて紹介も可能。併せてご相談ください。
 - ・お客様専用無料駐車場完備。
 - ・公共交通機関をご利用して来られる方は、小倉駅など最寄り駅までの送迎サービスを行っています。お気軽にお問い合わせください。
 - ・お困りごと、些細なことでも気になることは全て解消いたしますのでお気軽にご相談ください。

