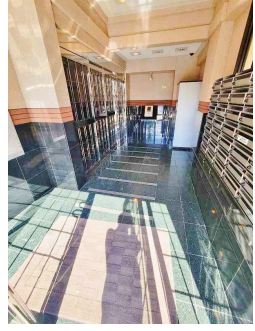
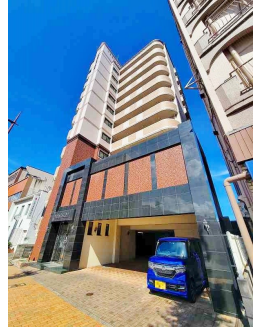




**54,000円**  
**マンション**  
**1LDK 35m<sup>2</sup>**



**西小倉駅**  
 鹿児島本線 西小倉駅 徒歩13分  
 日豊本線 南小倉駅 徒歩22分

管理費等	4,000円	礼金	無
敷金	無	償却金	無
敷引	-		-
保証金	-		-

**WESTSIDE (ウエストサイド)**

204号室

物件所在地	福岡県北九州市小倉北区田町11-12	築年月	2005年3月下旬	契約期間	2年
		入居時期	即時	損害保険	有
設備	24時間換気システム, 2口コンロ, 3点給湯, BS, CATV, CATVインターネット, TVインターホン	特徴	2F以上, 2面採光, オートロック, セキュリティ有り, モニタ付オートロック, 花火大会鑑賞, 角住戸, 玄関ホール, 出窓, 眺望良好, 通風良好, 東南角住戸, 南面バルコニー, 南面リビング, 陽当たり良好, バス2路線		
入居諸条件	ペット不可 学生可 二人可 高齢者相談 法人可 単身可	その他費用			
保証会社	必須 契約内容により異なります。				

備考  
 ・全物件初期費用のクレジットカード払いOK(初期費用分割可)。  
 ・他社様の掲載物件を合わせて紹介も可能。併せてご相談ください。  
 ・お客様専用無料駐車場完備。  
 ・公共交通機関をご利用して来られる方は、小倉駅など最寄り駅までの送迎サービスを行っています。お気軽にお問い合わせください。  
 ・お困りごと、些細なことでも気になることは全て解消いたしますのでお気軽にご相談ください。



**有限会社アイユーホーム小倉店**  
 福岡県北九州市小倉北区馬借2丁目7-16  
**TEL 093-531-8312**  
<http://www.iyou-chintai.jp/>  
 福岡県知事(7)第12687号  
 公益社団法人全国宅地建物取引業保証協会

取引態様: 仲介  
 画面と現況が異なる場合は現状優先となります。  
 間取りの「S」はサービスルーム(納戸)です。

