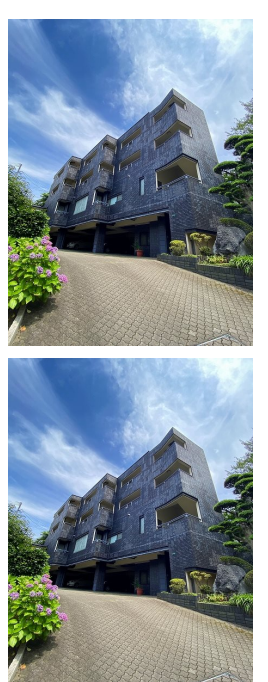




**42,000円**  
**マンション**  
**2LDK 51m<sup>2</sup>**



**南小倉駅**  
 日豊本線 南小倉駅 徒歩4分  
 北九州モノレール 片野駅 徒歩25分

管理費等	2,000円	敷金	無	礼金	無
敷引	無	保証金	無	償却金	-

**有限会社アイユーホーム小倉店**  
 福岡県北九州市小倉北区馬借2丁目7-16  
**TEL 093-531-8312**  
<http://www.iyou-chintai.jp/>  
 福岡県知事(7)第12687号  
 公益社団法人全国宅地建物取引業保証協会

取引態様: 仲介  
 画面と現況が異なる場合は現状優先となります。  
 間取りの「S」はサービスルーム(納戸)です。  
 取引条件の有効期限は情報更新日より30日間となります。

**パルメゾン**

**303号室**

物件所在地	福岡県北九州市小倉北区豎林町14-10	築年月	1990年1月下旬	契約期間	2年
設備	オープンキッチン ガスコンロ設置可 2口コンロ ガスキッチン キッチンに窓 バス・トイレ別 バス有	入居時期	即時	損害保険	有
入居諸条件	二人可 高齢者相談 法人可 子供可	特徴	外壁タイル張り 閑静な住宅街 バス2路線 南面バルコニー 2F以上ディンプルキー 玄関ホール 振り分け 全室南向き 角住戸 南面2室 2面採光 3面採光 陽当たり良好 通風良好		
保証会社	必須 契約内容により異なります。	その他費用	[一時金] くらしーど: 1,210円		

- 備考
- ・全物件初期費用のクレジットカード払いOK
  - ・他社様の掲載物件を合わせて紹介も可能。併せてご相談ください。
  - ・お客様専用無料駐車場完備
  - ・公共交通機関をご利用して来られる方は、小倉駅など最寄り駅までの送迎サービスを行っています。お気軽にお問い合わせください。
  - ・お困りごと、些細なことでも気になることは全て解消いたしますのでお気軽にご相談ください。

