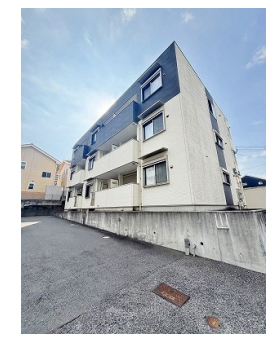
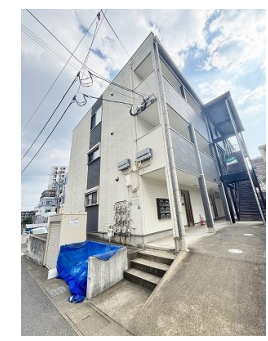




67,000円

アパート

2LDK 51.34m<sup>2</sup>



西小倉駅  
鹿児島本線 西小倉駅 徒歩22分  
日豊本線 南小倉駅 徒歩32分

管理費等	2,000円		
敷金	無	礼金	無
敷引	-	償却金	-
保証金	無		

有限会社アイユーホーム小倉店  
福岡県北九州市小倉北区馬借2丁目7-16  
TEL 093-531-8312  
<http://www.iyou-chintai.jp/>  
福岡県知事(7)第12687号  
公益社団法人全国宅地建物取引業保証協会

取引態様: 仲介

画面と現況が異なる場合は現状優先となります。間取りの「S」はサービスルーム(納戸)です。

fleur riziere緑ヶ丘(フルーリジエールみどりがおか)

303号室

物件所在地	福岡県北九州市小倉北区緑ヶ丘1丁目10-27	築年月	2017年3月上旬	契約期間	2年
		入居時期	2026年4月下旬予定	損害保険	有
設備	敷地内ゴミ置き場 対面式キッチン カウンターキッチン ガスコンロ設置可 ガスレンジ付 2口コンロ	特徴	防犯カメラ 閑静な住宅街 バス2路線 最上階 上階無し 2F以上 ダブルロック デンプルキー ダブルデンプルキー セキュリティ有り 玄関ホール 振り分け 角住戸 2面採光 陽当たり良好		
入居諸条件	二人可 高齢者相談 法人可 子供可 単身可	その他費用	[一時金] 入居サポート費用: 22,000円 消毒代: 25,300円 消火剤+防災グッズ: 16,500円 鍵交換代: 39,500円 清掃代: 55,000円 投てき消火剤: 6,930円 [月次費用] 町会費: 250円 月額保険料: 1,200円		
保証会社					

- 備考
- ・全物件初期費用のクレジットカード払いOK
  - ・他社様の掲載物件を合わせて紹介も可能。併せてご相談ください。
  - ・お客様専用無料駐車場完備
  - ・公共交通機関をご利用して来られる方は、小倉駅など最寄り駅までの送迎サービスを行っています。お気軽にお問い合わせください。
  - ・お困りごと、些細なことでも気になることは全て解消いたしますのでお気軽にご相談ください。

