

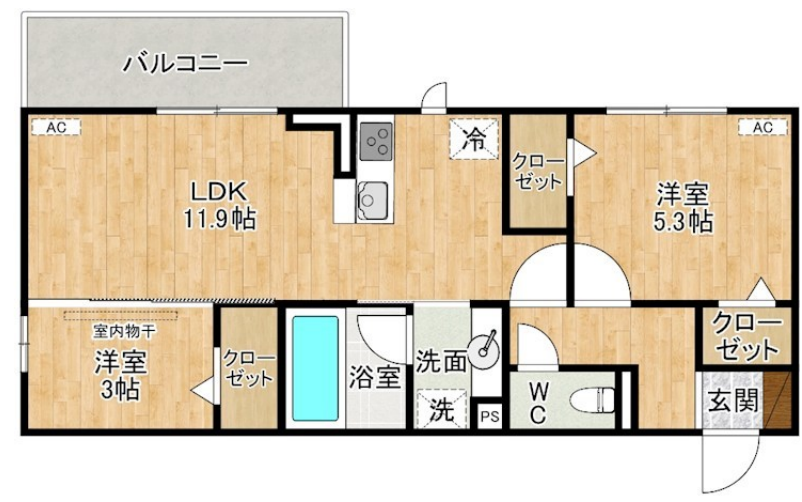


# 110,000円

## アパート

### 2LDK 50.19m<sup>2</sup>

完成予想図のため  
実際とは異なる場合がございます。



### 小倉（福岡）駅

鹿児島本線 小倉（福岡）駅 バス13分  
日明病院前 バス停徒歩2分

### M・K・K高峰町

### 302号室

物件所在地	福岡県北九州市小倉北区高峰町3-26	築年月	2026年7月	契約期間	2年
		入居時期	2026年7月下旬予定	損害保険	有
設備	敷地内ゴミ置き場 宅配BOX システムキッチン 対面式キッチン カウンターキッチン ガスコンロ 設置済	特徴	防犯カメラ 閑静な住宅街 バス2路線 最上階上階無し 2F以上 オートロック モニタ付オートロック カードキー 電子ロック 電子キー セキュリティ有り 玄関ホール 省エネルギー対策 外断熱工法		
入居諸条件	ペット相談 高齢者相談 法人可	その他費用	[一時金] ルームクリーニング料：71,500円 D-roomカードキー設定料：16,500円 ICロック電池：2,750円		
保証会社	必須 契約内容によりとなります。				

管理費等	3,500円		
敷金	無	礼金	2ヶ月
敷引	無	償却金	-
保証金	-		

### 有限会社アイユーホーム小倉店

福岡県北九州市小倉北区馬借2丁目7-16

## TEL 093-531-8312

<http://www.iyou-chintai.jp/>

福岡県知事(7)第12687号  
公益社団法人全国宅地建物取引業保証協会

取引態様: 仲介

画面と現況が異なる場合は現状優先となります。  
間取りの「S」はサービスルーム(納戸)です。

- 備考
- ・全物件初期費用のクレジットカード払いOK。(初期費用分割可)
  - ・他社様の掲載物件を合わせて紹介も可能。併せてご相談ください。
  - ・お客様専用無料駐車場完備。
  - ・公共交通機関をご利用して来られる方は、小倉駅など最寄り駅までの送迎サービスを行っています。お気軽にお問い合わせください。
  - ・お困りごと、些細なことでも気になることは全て解消いたしますのでお気軽にご相談ください。

