



58,000円

コーポ

2LDK 52m²

平和通駅

北九州モノレール 平和通駅 徒歩34分
鹿児島本線 小倉(福岡)駅 徒歩37分

| | | | |
|------|----|-----|---|
| 管理費等 | 0円 | 礼金 | 無 |
| 敷金 | 無 | 償却金 | - |
| 敷引 | - | | |
| 保証金 | 無 | | |

有限会社アイユーホーム小倉店

福岡県北九州市小倉北区馬借2丁目7-16

TEL 093-531-8312

<http://www.iyou-chintai.jp/>

福岡県知事(7)第12687号

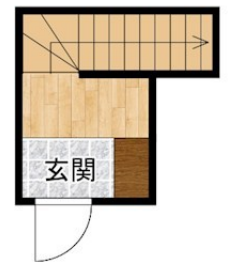
公益社団法人全国宅地建物取引業保証協会

取引態様: 仲介

画面と現況が異なる場合は現状優先となります。
間取りの「S」はサービスルーム(納戸)です。



201号室



エルメゾン赤坂 A 棟

| | | | | | |
|-------|------------------------------------------------|-------|----------------------------------------------------------------------------------------------------------|------|----|
| 物件所在地 | 福岡県北九州市小倉北区赤坂2丁目16-19 | 築年月 | 2008年9月下旬 | 契約期間 | 2年 |
| | | 入居時期 | 即時 | 損害保険 | 有 |
| 設備 | 内階段 システムキッチン 対面式キッチン カウンターキッチン ガスコンロ設置済 ガスレンジ付 | 特徴 | 閑静な住宅街 南面バルコニー 最上階 上階無し 2F以上 1フロア2住戸 ディンプルキー 防犯ガラス セキュリティ有り 玄関ホール 振り分け 角住戸 南面2室 2面採光 南面リビング 陽当たり良好 | | |
| 入居諸条件 | 二人可 高齢者相談 | その他費用 | | | |
| 保証会社 | 必須 契約内容により異なります。 | | | | |

- 備考
- ・全物件初期費用のクレジットカード払いOK(初期費用分割可)。
 - ・他社様の掲載物件を合わせて紹介も可能。併せてご相談ください。
 - ・お客様専用無料駐車場完備
 - ・公共交通機関をご利用して来られる方は、小倉駅など最寄り駅までの送迎サービスを行っています。お気軽にお問い合わせください。
 - ・お困りごと、些細なことでも気になることは全て解消いたしますのでお気軽にご相談ください。

