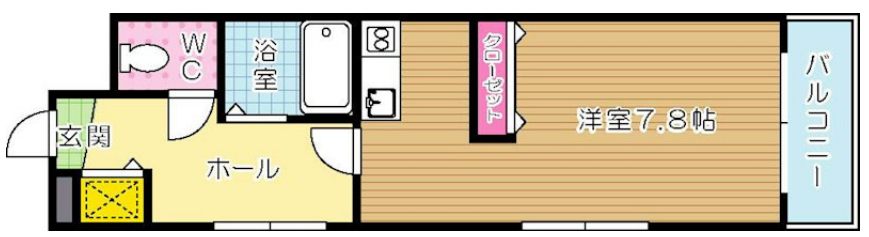
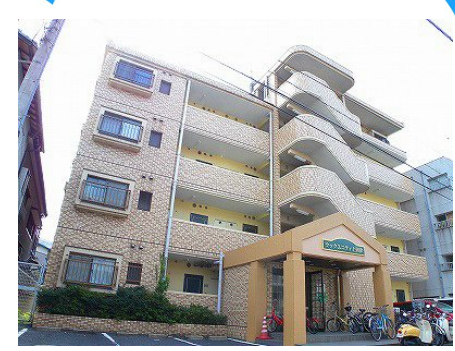




**30,000円**  
**マンション**  
**1R 26m<sup>2</sup>**



**南小倉駅**  
 日豊本線 南小倉駅 徒歩16分  
 鹿児島本線 西小倉駅 徒歩32分

**ラックユニティ上到津**

**304号室**

物件所在地	福岡県北九州市小倉北区上到津2丁目4-30	築年月	1990年12月	契約期間	2年
		入居時期	即時	損害保険	有
設備	敷地内ゴミ置き場 システムキッチン ガスコンロ 設置済 ガスキッチン バス・トイレ別 ユニットバス	特徴	防犯カメラ 外壁タイル張り 分譲タイプ 閑静な住宅街 2F以上 オートロック セキュリティ有り 玄関ホール 陽当たり良好		
入居諸条件	ペット不可 学生可 高齢者相談 法人可 単身可	その他費用	[一時金] 鍵交換：16,500円		
保証会社	必須 契約内容により異なります				

管理費等	0円		
敷金	無	礼金	無
敷引	-	償却金	-
保証金	-		

備考  
 ・全物件初期費用のクレジットカード払いOK(初期費用分割可)。  
 ・他社様の掲載物件を合わせて紹介も可能。併せてご相談ください。  
 ・お客様専用無料駐車場完備。  
 ・公共交通機関をご利用して来られる方は、小倉駅など最寄り駅までの送迎サービスを行っています。お気軽にお問い合わせください。  
 ・お困りごと、些細なことでも気になることは全て解消いたしますのでお気軽にご相談ください。



**有限会社アイユーホーム小倉店**  
 福岡県北九州市小倉北区馬借2丁目7-16  
**TEL 093-531-8312**  
<http://www.iyou-chintai.jp/>  
 福岡県知事(7)第12687号  
 公益社団法人全国宅地建物取引業保証協会

取引態様: 仲介

画面と現況が異なる場合は現状優先となります。間取りの「S」はサービスルーム(納戸)です。

