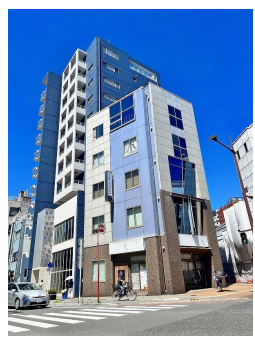




**95,000円**  
**マンション**  
**1LDK 62.72m<sup>2</sup>**



**旦過駅**

北九州モノレール 旦過駅 徒歩1分  
 鹿児島本線 小倉(福岡)駅 徒歩10分

**SQUARE 152 (スクエア152)**

**302号室**

物件所在地	福岡県北九州市小倉北区馬借1丁目5-2	築年月	2008年2月	契約期間	2年
		入居時期	即時	損害保険	有
設備	エレベーター 敷地内ゴミ置き場 宅配BOX システムキッチン 対面式キッチン カウンターキッチン	特徴	防犯カメラ デザイナーズ 外壁タイル張り 駅まで平坦 駅前リバーサイドバス2路線 平坦地 電線埋設 2F以上 1フロア2住戸 オートロック モニタ付オートロック ダブルロック ディンプルキー		
入居諸条件	ペット不可 高齢者相談 法人可	その他費用			
保証会社	必須 契約内容によりとなります。				

管理費等	5,000円	礼金	2ヶ月
敷金	無	償却金	-
敷引	-		
保証金	-		

**有限会社アイユーホーム小倉店**

福岡県北九州市小倉北区馬借2丁目7-16

**TEL 093-531-8312**

<http://www.iyou-chintai.jp/>

福岡県知事(7)第12687号  
 公益社団法人全国宅地建物取引業保証協会

取引態様: 仲介

画面と現況が異なる場合は現状優先となります。  
 間取りの「S」はサービスルーム(納戸)です。

- 備考
- ・全物件初期費用のクレジットカード払いOK。(初期費用分割可)
  - ・他社様の掲載物件を合わせて紹介も可能。併せてご相談ください。
  - ・お客様専用無料駐車場完備。
  - ・公共交通機関をご利用して来られる方は、小倉駅など最寄り駅までの送迎サービスを行っています。お気軽にお問い合わせください。
  - ・お困りごと、些細なことでも気になることは全て解消いたしますのでお気軽にご相談ください。

