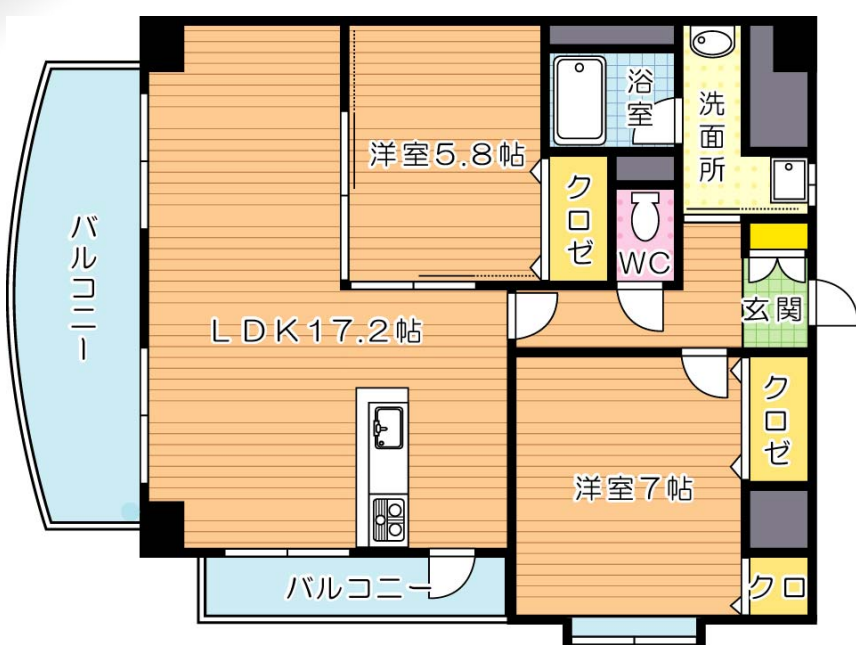




77,000円
マンション
2LDK 65.36㎡



八幡（福岡）駅
 鹿児島本線 八幡（福岡）駅 徒歩6分
 鹿児島本線 スペースワールド駅 徒歩

ガーデンパレスやひろ

物件所在地	福岡県北九州市八幡東区西本町4丁目	築年月	2011年3月上旬	契約期間	2年
		入居時期	即時	損害保険	有 22,000円 24ヶ月
設備	エレベーター 敷地内ゴミ置き場 システムキッチン 対面式キッチン カウンターキッチン	特徴	外壁タイル張り 閑静な住宅街 南面バルコニー 2面バルコニー 高層階 2F以上 1フロア2住戸 オートロック セキュリティ有り 玄関ホール 振り分け角住戸 南西角住戸 3面採光 南面リビング		
入居諸条件	ペット不可 学生不可 二人可 単身不可	その他費用	[一時金] 鍵交換代：27,500円 室内消毒：13,200円 [月次費用] くらしーど24：880円		
保証会社	必須 あんしん保証 初回保証料：家賃総額の50% 月額：550円 更新：13,000円/年				

管理費等	5,000円	敷金	2ヶ月	礼金	無
敷引	無	償却金	無		-
保証金	無				

備考 アイユーホーム八幡店（黒崎駅徒歩4分） 賃貸仲介専門店です！アイユーホーム八幡店では黒崎を中心に八幡西区・八幡東区・若松区のお部屋をご紹介します！初期費用のクレジットカード払いOK！お引越しのご相談だけでもOK オンライン内見・WEB重説などの取り扱いもやっています！ご来店前にご予約していただくとスムーズです！



有限会社アイユーホーム 八幡店
 福岡県北九州市八幡西区黒崎2丁目9-16
TEL 093-631-6677
<http://www.iyou-chintai.jp/>
 福岡県知事（7）第12687号
 公益社団法人全国宅地建物取引業保証協会/公益社団法人福岡県宅地建物取引業協会

取引態様：仲介
 画面と現況が異なる場合は現状優先となります。
 間取りの「S」はサービスルーム（納戸）です。
 取引条件の有効期限は情報更新日より30日間となります。

