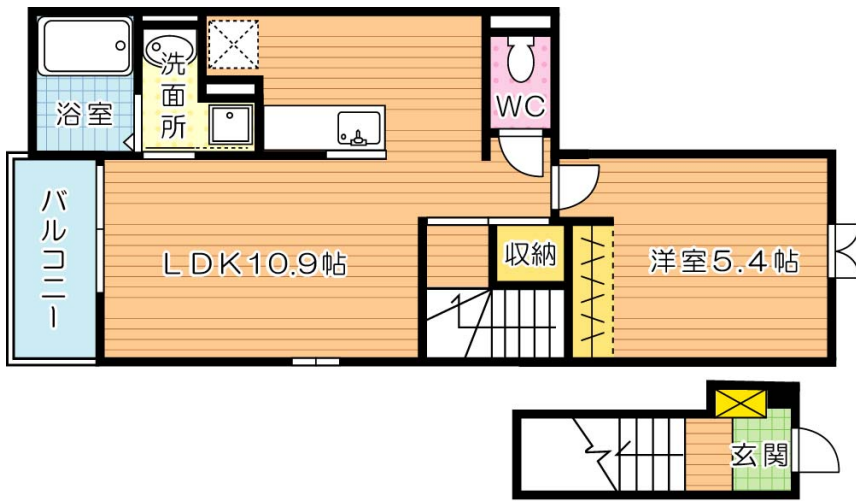




**43,000円**  
**アパート**  
**1LDK 41.3m<sup>2</sup>**



**黒崎駅**  
 鹿児島本線 黒崎駅 バス20分 向原  
 バス停徒歩2分

管理費等 2,000円  
 敷金 無 礼金 1ヶ月  
 敷引 無 償却金 -  
 保証金 無

**有限会社アイユーホーム 八幡店**  
 福岡県北九州市八幡西区黒崎2丁目9-16  
**TEL 093-631-6677**  
<http://www.iyou-chintai.jp/>  
 福岡県知事(7)第12687号  
 公益社団法人全国宅地建物取引業保証協会/公益社団法人福岡県宅地建物取引業協会

取引態様: 仲介  
 画面と現況が異なる場合は現状優先となります。  
 間取りの「S」はサービスルーム(納戸)です。  
 取引条件の有効期限は情報更新日より30日間となります。

**ジュネス**

物件所在地	福岡県北九州市八幡西区上上津役4丁目	築年月	2012年9月下旬	契約期間	2年
		入居時期	2025年2月上旬予定	損害保険	有
設備	敷地内ゴミ置き場 内階段 対面式キッチン カウンターキッチン ガスコンロ設置可 2口コンロ グリル	特徴	2×4工法 閑静な住宅街 南面バルコニー 2F以上 玄関ホール 振り分け角住戸 3面採光 南面リビング 陽当たり良好 通風良好		
入居諸条件	ペット不可 二人可 法人可 単身可	その他費用	[一時金] 定額クリーニング代 : 60,000円 鍵セット費 : 3,300円 [月次費用] 24時間サポート : 330円 引落手数料 : 170円		
保証会社	必須(ハウスリーブ) 初回保証料 : 22,000円 月額保証料 : 家賃総額の2.2%もしくは5.5%				

備考 アイユーホーム八幡店(黒崎駅徒歩4分) 賃貸仲介専門店です! アイユーホーム八幡店では黒崎を中心に八幡西区・八幡東区・若松区のお部屋をご紹介します! 初期費用のクレジットカード払いOK! お引越しのご相談だけでもOK オンライン内見・WEB重説などの取り扱いもやっています! ご来店前にご予約していただくとスムーズです!

