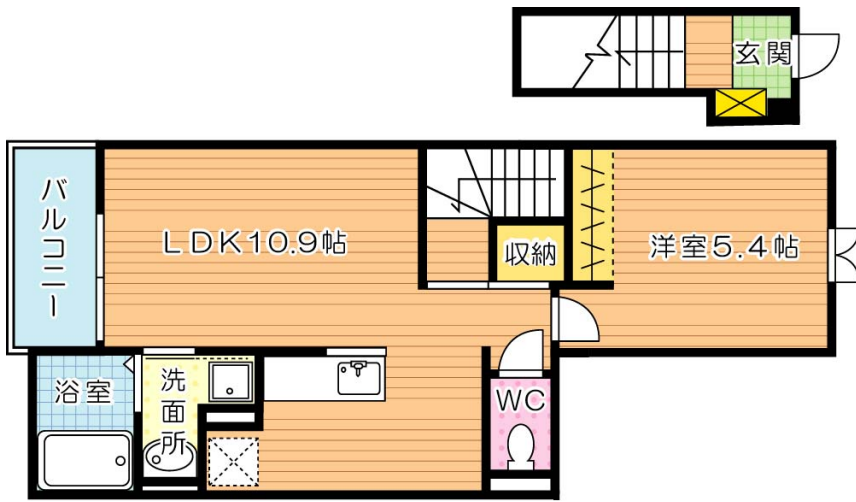




**48,000円**  
**アパート**  
**1LDK 41.27㎡**



**新木屋瀬駅**  
 筑豊電気鉄道 新木屋瀬駅 徒歩6分  
 筑豊電気鉄道 木屋瀬駅 徒歩7分

**フォーエヴァーサンリッチ**

物件所在地	福岡県北九州市八幡西区木屋瀬2丁目	築年月	2012年9月上旬	契約期間	2年
		入居時期	2024年12月上旬予定	損害保険	有
設備	敷地内ゴミ置き場 対面式キッチン カウンターキッチン ガスコンロ設置可 2口コンロ グリル	特徴	駅まで平坦 閑静な住宅街 田園風景 南面バルコニー 2F以上 玄関ホール 2面採光 南面リビング 陽当たり良好 通風良好		
入居諸条件	ペット不可 二人可 法人可 単身可	その他費用	[一時金] 定額クリーニング代：60,000円 鍵セット費：3,300円 [月次費用] 引き落とし手数料：170円 あんしん入居サポート：330円		
保証会社	必須(ハウスリース) 初回保証料：22,000円 月額保証料：家賃総額の2.2%もしくは5.5%				

管理費等	2,200円		
敷金	無	礼金	1ヶ月
敷引	無	償却金	-
保証金	無		

備考 アイユーホーム八幡店(黒崎駅徒歩4分) 賃貸仲介専門店です! アイユーホーム八幡店では黒崎を中心に八幡西区・八幡東区・若松区のお部屋をご紹介します! 初期費用のクレジットカード払いOK! お引越しのご相談だけでもOK オンライン内見・WEB重説などの取り扱いもやっています! ご来店前にご予約していただくとスムーズです!



**有限会社アイユーホーム 八幡店**  
 福岡県北九州市八幡西区黒崎2丁目9-16  
**TEL 093-631-6677**  
<http://www.iyou-chintai.jp/>  
 福岡県知事(7)第12687号  
 公益社団法人全国宅地建物取引業保証協会/公益社団法人福岡県宅地建物取引業協会

取引態様: 仲介  
 画面と現況が異なる場合は現状優先となります。  
 間取りの「S」はサービスルーム(納戸)です。  
 取引条件の有効期限は情報更新日より30日間となります。

