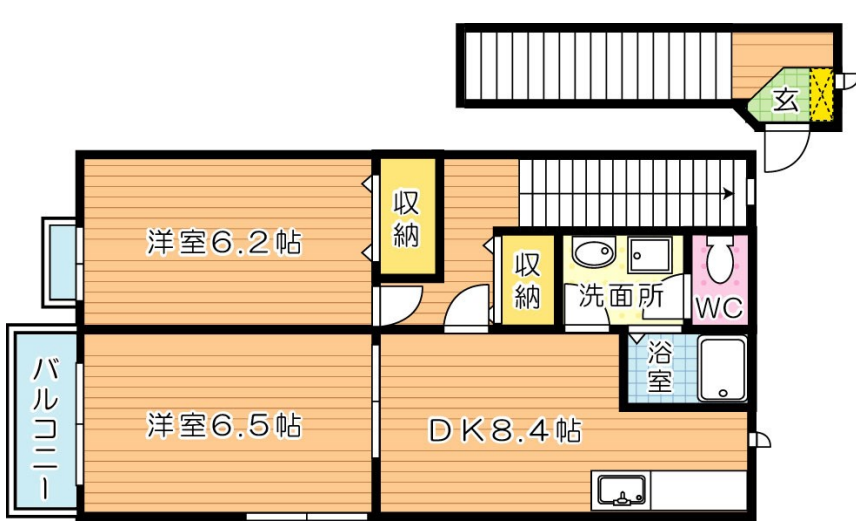




45,500円

コーポ

2DK 54.66m<sup>2</sup>



本城駅

筑豊本線 本城駅 徒歩11分

ソレアード本城 A棟

物件所在地	福岡県北九州市八幡西区本城2丁目	築年月	1999年3月	契約期間	2年
		入居時期	2024年9月下旬予定	損害保険	有
設備	敷地内ゴミ置き場 内階段 ガスコンロ設置可 2口 コンロ グリル ガスキッチン キッチンに窓	特徴	防犯カメラ 閑静な住宅街 緑豊かな住宅地 南面バルコニー 最上階 上階無し 2F以上 玄関ホール 振り分け 角住戸 東南角住戸 南面2室 3面採光 出窓 陽当たり良好 通風良好		
入居諸条件	ペット不可 二人可 法人可 単身可	その他費用	[一時金] 定額クリーニング代：45,500円 鍵セット費：3,300円 [月次費用] 引落手数料：170円 24時間サポート：330円		
保証会社	必須(ハウスリース) 初回保証料：22000円 月額保証料：家賃総額の2.2%もしくは5.5%				

備考 アイユーホーム八幡店(黒崎駅徒歩4分) 賃貸仲介専門店です! アイユーホーム八幡店では黒崎を中心に八幡西区・八幡東区・若松区のお部屋をご紹介します! 初期費用のクレジットカード払い OK! お引越しのご相談だけでもOK オンライン内見・WEB重説などの取り扱いもやっています! ご来店前にご予約していただくとスムーズです!



有限会社アイユーホーム 八幡店  
福岡県北九州市八幡西区黒崎2丁目9-16

TEL 093-631-6677

<http://www.iyou-chintai.jp/>

福岡県知事(7)第12687号

公益社団法人全国宅地建物取引業保証協会/公益社団法人福岡県宅地建物取引業協会

取引態様: 仲介

画面と現況が異なる場合は現状優先となります。間取りの「S」はサービスルーム(納戸)です。

