



52,000円

アパート

1LDK 49.13m²

三ヶ森駅

筑豊電気鉄道 三ヶ森駅 徒歩19分

管理費等	1,800円	敷金	無	礼金	1ヶ月
敷引	無	保証金	無	償却金	-

有限会社アイユーホーム 八幡店

福岡県北九州市八幡西区黒崎2丁目9-16

TEL 093-631-6677

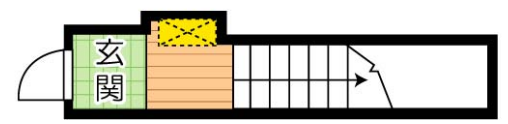
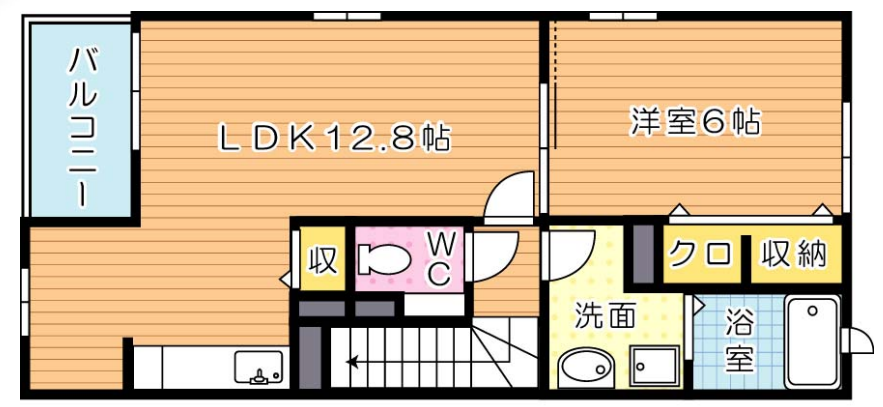
<http://www.iyou-chintai.jp/>

福岡県知事(7)第12687号

公益社団法人全国宅地建物取引業保証協会/公益社団法人福岡県宅地建物取引業協会

取引態様: 仲介

画面と現況が異なる場合は現状優先となります。間取りの「S」はサービスルーム(納戸)です。



サニープレイス大平

物件所在地	福岡県北九州市八幡西区大平1丁目	築年月	2014年4月中旬	契約期間	2年
		入居時期	2024年9月中旬予定	損害保険	有
設備	敷地内ゴミ置き場 内階段 ガスコンロ設置可 2口 コンロ グリル ガスキッチン キッチンに窓	特徴	防犯カメラ 2×4工法 閑静な住宅街 南面バルコニー 最上階 上階無し 2F以上 玄関ホール 角住戸 3面採光 南面リビング 陽当たり良好 通風良好		
入居諸条件	ペット不可 二人可 法人可 単身可	その他費用	[一時金] 定額クリーニング代: 55,000円 鍵セット費: 3,300円 [月次費用] 引落手数料: 170円 24時間安心サポート: 330円		
保証会社	必須(ハウスリース) 初回保証料: 22,000円 月額保証料: 家賃総額の2.2%もしくは5.5%				

備考 アイユーホーム八幡店(黒崎駅徒歩4分) 賃貸仲介専門店です! アイユーホーム八幡店では黒崎を中心に八幡西区・八幡東区・若松区のお部屋をご紹介します! 初期費用のクレジットカード払いOK! お引越しのご相談だけでもOK オンライン内見・WEB重説などの取り扱いもやっています! ご来店前にご予約していただくとスムーズです!

