



28,000円

アパート

1K 22.27㎡

折尾駅

鹿児島本線 折尾駅 徒歩18分
筑豊本線 本城駅 徒歩27分

管理費等	2,000円		
敷金	無	礼金	無
敷引	無	償却金	-
保証金	無		

有限会社アイユーホーム 八幡店

福岡県北九州市八幡西区黒崎2丁目9-16

TEL 093-631-6677

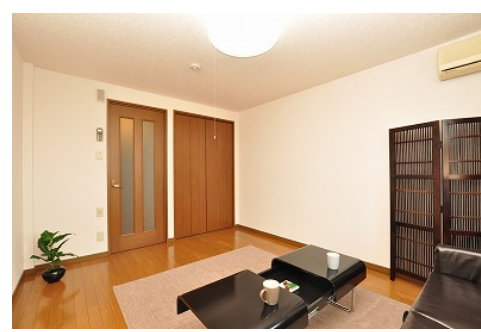
<http://www.iyou-chintai.jp/>

福岡県知事(7)第12687号

公益社団法人全国宅地建物取引業保証協会/公益社団法人福岡県宅地建物取引業協会

取引態様: 仲介

画面と現況が異なる場合は現状優先となります。
間取りの「S」はサービスルーム(納戸)です。



プレアール浅川台

物件所在地	福岡県北九州市八幡西区浅川台1丁目	築年月	1997年3月上旬	契約期間	2年
		入居時期	相談	損害保険	有 7,200円 12ヶ月
設備	ガスコンロ設置可 2口コンロ グリル ガスキッチンバス・トイレ別 ユニットバス バス有 シャワ	特徴	閑静な住宅街 緑豊かな住宅地 最上階 上階無し 2F以上 カードキー 陽当たり良好		
入居諸条件	ペット不可 法人可 単身可	その他費用	[一時金] 鍵交換代: 16,500円 室内消毒 : 13,200円 [月次費用] 引き落とし手数料 : 550円 安心サポート : 1,100円 [備考] ハウスクリーニング代(退去時支払い)あり		
保証会社	必須(全保連) 初回保証料: 家賃総額の80%(30%) 月額: 無し 更新: 無し(30%プランは年1万)				

備考 アイユーホーム八幡店(黒崎駅徒歩4分) 賃貸仲介専門店です! アイユーホーム八幡店では黒崎を中心に八幡西区・八幡東区・若松区のお部屋をご紹介します! 初期費用のクレジットカード払いOK! お引越しのご相談だけでもOK オンライン内見・WEB重説などの取り扱いもやっています! ご来店前にご予約していただくとスムーズです!

