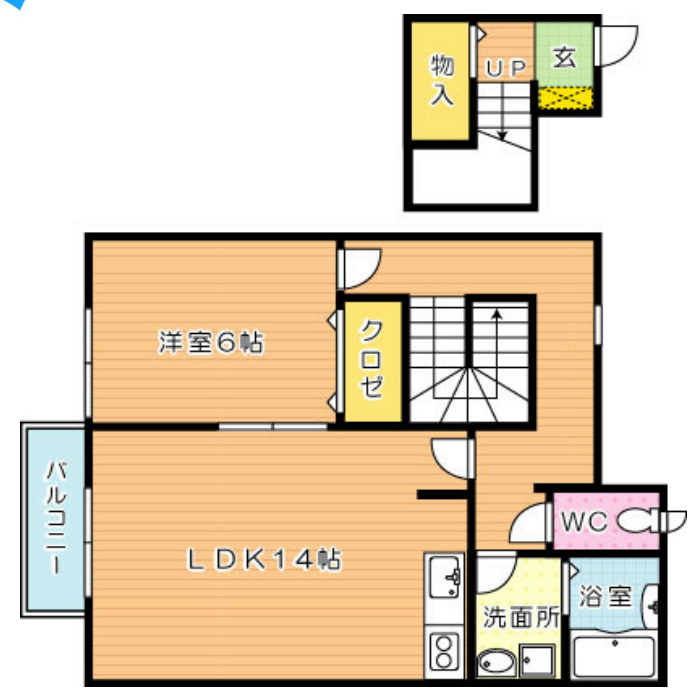




55,000円
アパート
1LDK 48.85㎡



ALSOLE (アルソーレ) C棟

物件所在地	福岡県北九州市八幡西区岸の浦1丁目	築年月	2016年3月上旬	契約期間	2年
		入居時期	即時	損害保険	有 18,000円 24ヶ月
設備	敷地内ゴミ置き場 システムキッチン 2口コンロ グリル ガスキッチン バス・トイレ別 ユニットバス	特徴	閑静な住宅街 高台に立地 最上階 上階無し 2F以上 ダブルロック ディンプルキー 玄関ホール 振り分け 角住戸 3方角住戸 2面採光 陽当たり良好 通風良好		
入居諸条件	ペット不可 二人可 法人可 単身可	その他費用	[一時金] 鍵交換代: 31,900円 用紙代: 330円 [月次費用] ひろたの安心サポート: 1,320円		
保証会社	必須 ジョイサポ 初回: 家賃総額の50% (最低2万円) 月額: 800円 学生プラン有り				

備考 アイユーホーム八幡店(黒崎駅徒歩4分) 賃貸仲介専門店です! アイユーホーム八幡店では黒崎を中心に八幡西区・八幡東区・若松区のお部屋をご紹介します! 初期費用のクレジットカード払いOK! お引越しのご相談だけでもOK オンライン内見・WEB重説などの取り扱いもやっています! ご来店前にご予約していただくとスムーズです!



黒崎駅
 鹿児島本線 黒崎駅 徒歩19分
 筑豊電気鉄道 黒崎駅前駅 徒歩19分

管理費等	2,000円		
敷金	無	礼金	無
敷引	無	償却金	-
保証金	-		

有限会社アイユーホーム 八幡店
 福岡県北九州市八幡西区黒崎2丁目9-16
TEL 093-631-6677
<http://www.iyou-chintai.jp/>
 福岡県知事(7)第12687号
 公益社団法人全国宅地建物取引業保証協会/公益社団法人福岡県宅地建物取引業協会

取引態様: 仲介
 画面と現況が異なる場合は現状優先となります。
 間取りの「S」はサービスルーム(納戸)です。
 情報更新日 2024年9月13日 取引条件の有効期限は情報更新日より30日間となります。

