



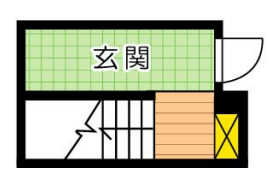
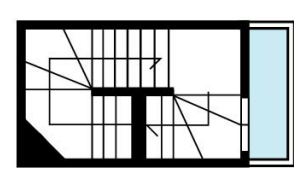
51,500円

アパート

1LDK 52.99m²



アイユーホーム



三ヶ森駅
筑豊電気鉄道 三ヶ森駅 徒歩3分
筑豊電気鉄道 永犬丸駅 徒歩9分

管理費等	2,000円	礼金	1ヶ月
敷金	無	償却金	-
敷引	無		
保証金	無		

メゾンドエスパワール B棟

物件所在地	福岡県北九州市八幡西区三ヶ森2丁目	築年月	2013年3月下旬	契約期間	2年
		入居時期	即時	損害保険	有
設備	敷地内ゴミ置き場 対面式キッチン カウンターキッチン ガスコンロ設置可 2口コンロ グリル	特徴	駅まで平坦 閑静な住宅街 平坦地 南面バルコニー 最上階 上階無し 2F以上 玄関ホール 振り分け 2面採光 南面リビング 陽当たり良好 通風良好		
入居諸条件	ペット不可 二人可 法人可 単身可	その他費用	[一時金] 定額クリーニング代：60,000円 鍵セット費：3,300円 [月次費用] 引き落とし手数料：170円 サポート24：330円		
保証会社	必須(ハウスリーブ) 初回保証料：22,000円 月額保証料：家賃総額の2.2%もしくは5.5%				

備考 アイユーホーム八幡店(黒崎駅徒歩4分) 賃貸仲介専門店です! アイユーホーム八幡店では黒崎を中心に八幡西区・八幡東区・若松区のお部屋をご紹介します! 初期費用のクレジットカード払いOK! お引越しのご相談だけでもOK オンライン内見・WEB重説などの取り扱いもやっています! ご来店前にご予約していただくとスムーズです!



有限会社アイユーホーム 八幡店
福岡県北九州市八幡西区黒崎2丁目9-16
TEL 093-631-6677
<http://www.iyou-chintai.jp/>
福岡県知事(7)第12687号
公益社団法人全国宅地建物取引業保証協会/公益社団法人福岡県宅地建物取引業協会

取引態様: 仲介

画面と現況が異なる場合は現状優先となります。間取りの「S」はサービスルーム(納戸)です。

