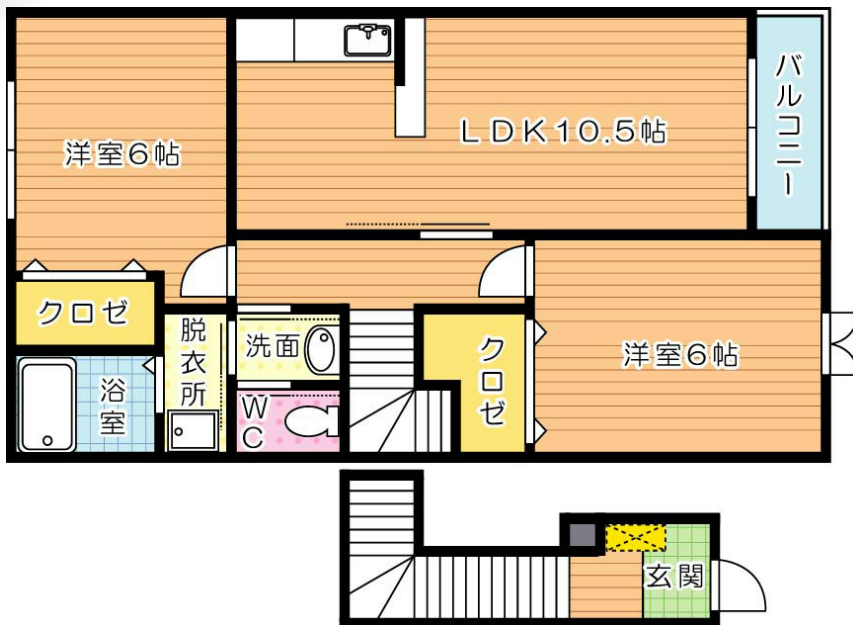


● 小型犬・猫ちゃん計2匹まで飼育可（条件変



48,500円

アパート

2LDK 57.02m²

木屋瀬駅

筑豊電気鉄道 木屋瀬駅 徒歩5分
筑豊電気鉄道 新木屋瀬駅 徒歩12分

管理費等	2,200円		
敷金	無	礼金	1ヶ月
敷引	無	償却金	-
保証金	無		

メゾン木屋瀬 B棟

物件所在地	福岡県北九州市八幡西区木屋瀬5丁目	築年月	2007年6月	契約期間	2年
		入居時期	2024年11月中旬予定	損害保険	有
設備	敷地内ゴミ置き場 内階段 カウンターキッチン ガスコンロ設置可 2口コンロ グリル バス・トイレ別	特徴	2×4工法 閑静な住宅街 田園風景 緑豊かな住宅地 南面バルコニー 最上階上階無し 2F以上 玄関ホール 振り分け 南面2室 2面採光 南面リビング 陽当たり良好 通風良好		
入居諸条件	ペット可 二人可 法人可 単身可	その他費用	[一時金] 定額クリーニング代: 58,500円 鍵セット費: 3,300円 [月次費用] 24時間サポート: 330円 引落手数料: 170円		
保証会社	必須(ハウスリーブ) 初回保証料: 25,000円 月額保証料: 家賃総額の2.5%				

備考 アイユーホーム八幡店(黒崎駅徒歩4分) 賃貸仲介専門店です! アイユーホーム八幡店では黒崎を中心に八幡西区・八幡東区・若松区のお部屋をご紹介します! 初期費用のクレジットカード払いOK! お引越しのご相談だけでもOK オンライン内見・WEB重説などの取り扱いもやっています! ご来店前にご予約していただくとスムーズです!



有限会社アイユーホーム 八幡店

福岡県北九州市八幡西区黒崎2丁目9-16

TEL 093-631-6677

<http://www.iyou-chintai.jp/>

福岡県知事(7)第12687号

公益社団法人全国宅地建物取引業保証協会/公益社団法人福岡県宅地建物取引業協会

取引態様: 仲介

画面と現況が異なる場合は現状優先となります。
間取りの「S」はサービスルーム(納戸)です。

