



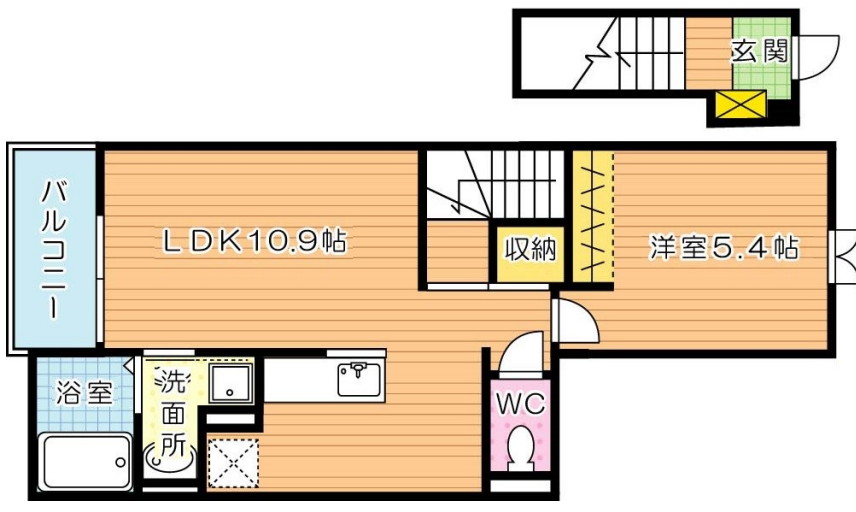
51,000円
アパート
1LDK 41.27m²

今池（福岡）駅
 筑豊電気鉄道 今池（福岡）駅 徒歩9分
 筑豊電気鉄道 穴生駅 徒歩16分

管理費等 2,000円
 敷金 無 礼金 1ヶ月
 敷引 無 償却金 -
 保証金 無

有限会社アイユーホーム 八幡店
 福岡県北九州市八幡西区黒崎2丁目9-16
TEL 093-631-6677
<http://www.iyou-chintai.jp/>
 福岡県知事（7）第12687号
 公益社団法人全国宅地建物取引業保証協会/公益社団法人福岡県宅地建物取引業協会

取引態様: 仲介
 画面と現況が異なる場合は現状優先となります。
 間取りの「S」はサービスルーム（納戸）です。
 取引条件の有効期限は情報更新日より30日間となります。



ティータ安在野

| | | | | | |
|-------|----------------------------------------------------|-------|------------------------------------------------------------------------------|------|----|
| 物件所在地 | 福岡県北九州市八幡西区竹末1丁目 | 築年月 | 2011年8月下旬 | 契約期間 | 2年 |
| | | 入居時期 | 2025年1月中旬予定 | 損害保険 | 有 |
| 設備 | 敷地内ゴミ置き場 対面式キッチン カウンターキッチン ガスコンロ設置可 2口コンロ グリル | 特徴 | 閑静な住宅街 南面バルコニー 2F以上 玄関ホール 2面採光 南面リビング 陽当たり良好 通風良好 | | |
| 入居諸条件 | ペット不可 二人可 法人可 単身可 | その他費用 | [一時金] 定額クリーニング代: 60,000円 鍵セット費: 3,300円 [月次費用] 引き落とし手数料: 170円 サポート24: 330円 | | |
| 保証会社 | 必須(ハウスリーブ) 初回保証料: 22,000円 月額保証料: 家賃総額の2.2%もしくは5.5% | | | | |

備考 アイユーホーム八幡店（黒崎駅徒歩4分）賃貸仲介専門店です！アイユーホーム八幡店では黒崎を中心に八幡西区・八幡東区・若松区のお部屋をご紹介します！初期費用のクレジットカード払いOK！お引越しのご相談だけでもOK オンライン内見・WEB重説などの取り扱いもやっています！ご来店前にご予約していただくとスムーズです！

