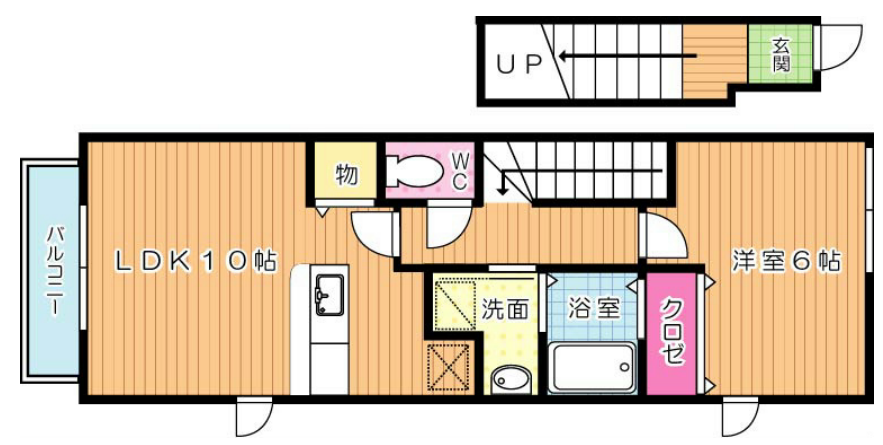




**49,000円**  
**アパート**  
**1LDK 42.37㎡**



**折尾駅**  
 鹿児島本線 折尾駅 バス22分 御開  
 バス停徒歩2分

管理費等	2,000円	敷金	無	礼金	1ヶ月
敷引	無	償却金	無	保証金	-

**フェイバスター B**

物件所在地	福岡県北九州市八幡西区御開4丁目	築年月	2009年2月中旬	契約期間	2年
設備	敷地内ゴミ置き場 内階段 対面式キッチン カウンターキッチン ガスコンロ設置可 2口コンロ グル	入居時期	即時	損害保険	有
入居諸条件	ペット不可 二人可 法人可 単身可	特徴	2×4工法 閑静な住宅街 平坦地 緑豊かな住宅地 南面バルコニー 最上階 上階無し 2F以上 玄関ホール 振り分け 角住戸 3面採光 南面リビング 陽当たり良好 通風良好		
保証会社	必須(ハウスリース) 初回保証料: 22,000円 月額保証料: 家賃総額の2.2%もしくは5.5%	その他費用	[一時金] 定額クリーニング代: 60,000円 鍵セット費: 3,300円 [月次費用] 町内会費: 200円 24時間サポート: 330円 引落手数料: 170円		

備考 アイユーホーム八幡店(黒崎駅徒歩4分) 賃貸仲介専門店です! アイユーホーム八幡店では黒崎を中心に八幡西区・八幡東区・若松区のお部屋をご紹介します! 初期費用のクレジットカード払いOK! お引越しのご相談だけでもOK オンライン内見・WEB重説などの取り扱いもやっています! ご来店前にご予約していただくとスムーズです!



**有限会社アイユーホーム 八幡店**  
 福岡県北九州市八幡西区黒崎2丁目9-16  
**TEL 093-631-6677**  
<http://www.iyou-chintai.jp/>  
 福岡県知事(7)第12687号  
 公益社団法人全国宅地建物取引業保証協会/公益社団法人福岡県宅地建物取引業協会

取引態様: 仲介  
 画面と現況が異なる場合は現状優先となります。  
 間取りの「S」はサービスルーム(納戸)です。  
 取引条件の有効期限は情報更新日より30日間となります。

