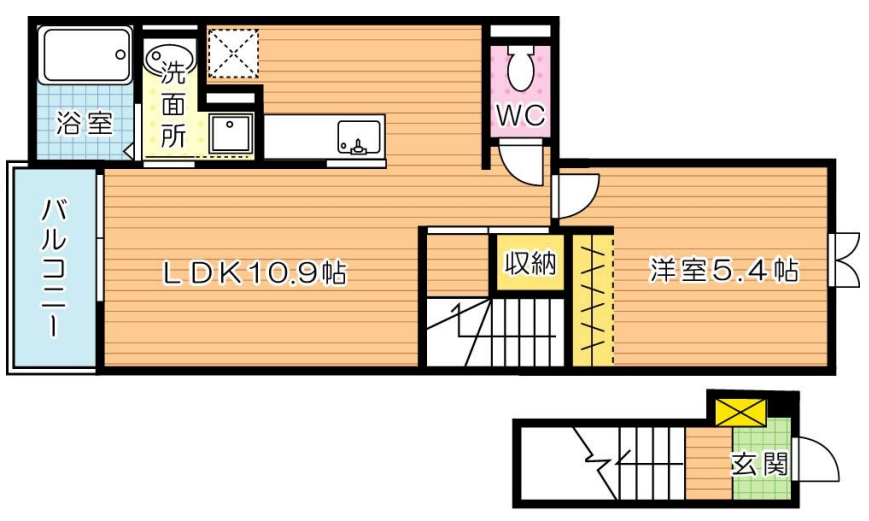




43,500円
アパート
1LDK 41.3m²



アイユーホーム



本城駅

筑豊本線 本城駅 徒歩21分

| | | | |
|------|--------|-----|-----|
| 管理費等 | 2,200円 | | |
| 敷金 | 無 | 礼金 | 1ヶ月 |
| 敷引 | 無 | 償却金 | - |
| 保証金 | 無 | | |

レインボーヒルズ愛坂

| | | | | | |
|-------|--|-------|--|------|----|
| 物件所在地 | 福岡県北九州市八幡西区本城 | 築年月 | 2012年3月下旬 | 契約期間 | 2年 |
| | | 入居時期 | 即時 | 損害保険 | 有 |
| 設備 | 敷地内ゴミ置き場 宅配BOX 対面式キッチン カウンターキッチン ガスコンロ設置可 2口コンロ | 特徴 | 2×4工法 閑静な住宅街 南面バルコニー 2F以上 玄関ホール 2面採光 南面リビング 通風良好 | | |
| 入居諸条件 | ペット不可 二人可 法人可 単身可 | その他費用 | [一時金] 定額クリーニング代：48,000円 鍵セット費：3,300円 [月次費用] 町内会費：110円 引き落とし手数料：170円 サポート24：330円 | | |
| 保証会社 | 必須(ハウスリーブ) 初回保証料：22,000円 月額保証料：家賃総額の2.2%もしくは5.5% | | | | |

備考 アイユーホーム八幡店(黒崎駅徒歩4分) 賃貸仲介専門店です! アイユーホーム八幡店では黒崎を中心に八幡西区・八幡東区・若松区のお部屋をご紹介します! 初期費用のクレジットカード払いOK! お引越しのご相談だけでもOK オンライン内見・WEB重説などの取り扱いもやっています! ご来店前にご予約していただくとスムーズです!



有限会社アイユーホーム 八幡店

福岡県北九州市八幡西区黒崎2丁目9-16

TEL 093-631-6677

<http://www.iyou-chintai.jp/>

福岡県知事(7)第12687号

公益社団法人全国宅地建物取引業保証協会/公益社団法人福岡県宅地建物取引業協会

取引態様: 仲介

画面と現況が異なる場合は現状優先となります。間取りの「S」はサービスルーム(納戸)です。

