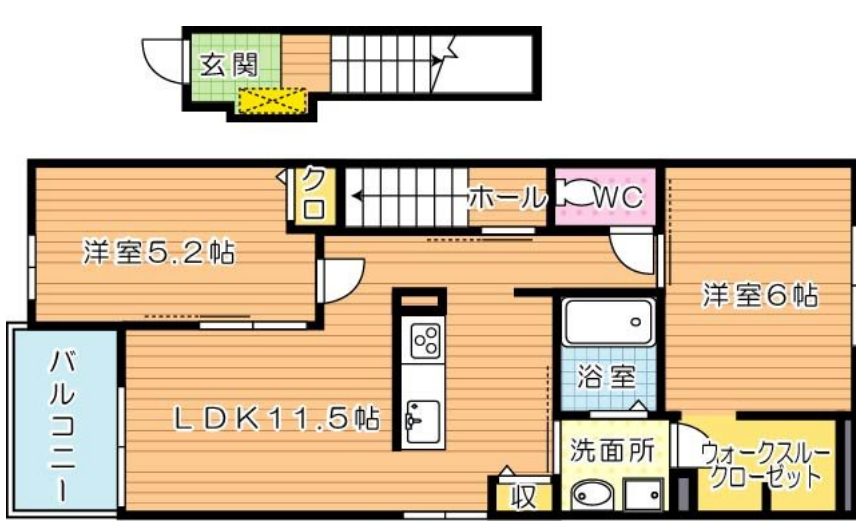




63,000円

アパート

2LDK 56.78m²



新木屋瀬駅

筑豊電気鉄道 新木屋瀬駅 徒歩21分
筑豊電気鉄道 木屋瀬駅 徒歩21分

管理費等	2,400円		
敷金	無	礼金	1ヶ月
敷引	無	償却金	-
保証金	-		

有限会社アイユーホーム 八幡店

福岡県北九州市八幡西区黒崎2丁目9-16

TEL 093-631-6677

<http://www.iyou-chintai.jp/>

福岡県知事(7)第12687号

公益社団法人全国宅地建物取引業保証協会/公益社団法人福岡県宅地建物取引業協会

取引態様: 仲介

画面と現況が異なる場合は現状優先となります。
間取りの「S」はサービスルーム(納戸)です。

ブリーゼ

物件所在地	福岡県北九州市八幡西区野面1丁目	築年月	2020年6月	契約期間	2年
		入居時期	2024年10月下旬予定	損害保険	有
設備	ペット専用設備 敷地内ゴミ置き場 宅配BOX システムキッチン 対面式キッチン カウンターキッチン	特徴	防犯カメラ 閑静な住宅街 平坦地 南面バルコニー 最上階上階無し 2F以上玄関ホール 振り分け 角住戸 南面2室 3面採光 南面リビング 陽当たり良好 通風良好		
入居諸条件	ペット可 二人可 法人可 单身可	その他費用	[一時金] 定額クリーニング代: 73,000円 鍵セット費: 3,300円 [月次費用] 町内会費: 417円 24時間サポート: 330円 引落手数料: 170円		
保証会社	必須(ハウスリーブ) 初回保証料: 25,000円 月額保証料: 家賃総額の2.5%				

備考 アイユーホーム八幡店(黒崎駅徒歩4分) 賃貸仲介専門店です! アイユーホーム八幡店では黒崎を中心に八幡西区・八幡東区・若松区のお部屋をご紹介します! 初期費用のクレジットカード払いOK! お引越しのご相談だけでもOK オンライン内見・WEB重説などの取り扱いもやっています! ご来店前にご予約していただくとスムーズです!

