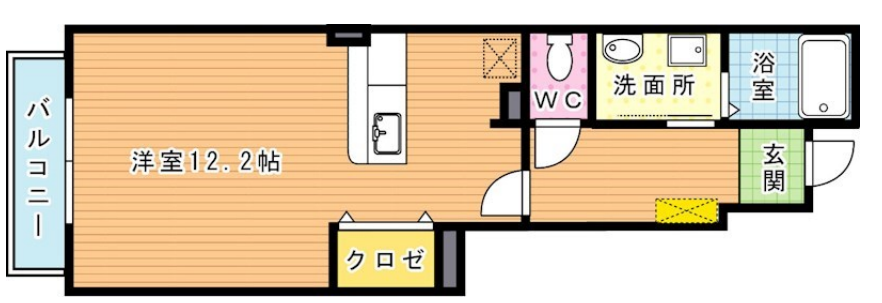




39,000円

アパート

1R 32.9m²



黒崎駅

鹿児島本線 黒崎駅 バス20分 足水
バス停徒歩3分

管理費等	2,800円		
敷金	無	礼金	1ヶ月
敷引	無	償却金	-
保証金	無		

有限会社アイユーホーム 八幡店

福岡県北九州市八幡西区黒崎2丁目9-16
TEL 093-631-6677
<http://www.iyou-chintai.jp/>
福岡県知事(7)第12687号
公益社団法人全国宅地建物取引業保証協会/公益社団法人福岡県宅地建物取引業協会

取引態様: 仲介

画面と現況が異なる場合は現状優先となります。
間取りの「S」はサービスルーム(納戸)です。

ブローテMY

物件所在地	福岡県北九州市八幡西区上上津役1丁目	築年月	2013年7月中旬	契約期間	2年
		入居時期	即時	損害保険	有
設備	敷地内ゴミ置き場 対面式キッチン カウンターキッチン ガスコンロ設置可 2口コンロ グリル	特徴	2×4工法 閑静な住宅街 緑豊かな住宅地 南面バルコニー 玄関ポーチ 玄関ホール 全室南向き 全室2面採光 南面リビング 陽当たり良好		
入居諸条件	ペット不可 法人可 単身可	その他費用	[一時金] 定額クリーニング代: 50,000円 鍵セット費: 3,300円 [月次費用] 24時間サポート: 330円 引落手数料: 170円		
保証会社	必須(ハウスリース) 初回保証料: 22000円 月額保証料: 家賃総額の2.2%もしくは5.5%				

備考 アイユーホーム八幡店(黒崎駅徒歩4分) 賃貸仲介専門店です! アイユーホーム八幡店では黒崎を中心に八幡西区・八幡東区・若松区のお部屋をご紹介します! 初期費用のクレジットカード払いOK! お引越しのご相談だけでもOK オンライン内見・WEB重説などの取り扱いもやっています! ご来店前にご予約していただくとスムーズです!

