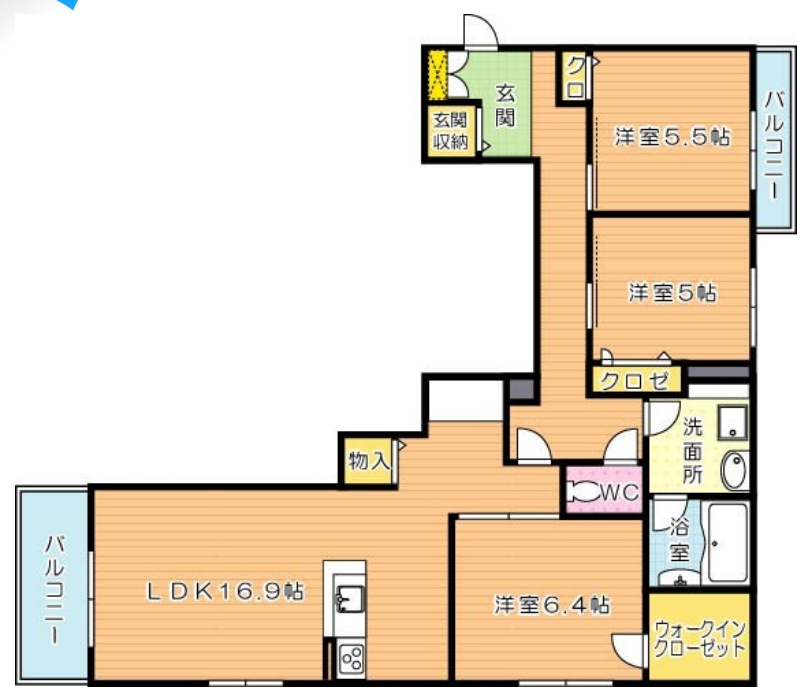




143,000円

コーポ

3LDK 85.15m²



折尾駅

鹿児島本線 折尾駅 バス22分 本城学
研台三丁目 バス停徒歩5分

管理費等	4,000円	敷金	無	礼金	2ヶ月
敷引	-	償却金	-	保証金	-

有限会社アイユーホーム 八幡店

福岡県北九州市八幡西区黒崎2丁目9-16

TEL 093-631-6677

<http://www.iyou-chintai.jp/>

福岡県知事(7)第12687号

公益社団法人全国宅地建物取引業保証協会/公益社団法人福岡県宅地建物取引業協会

取引態様: 仲介

画面と現況が異なる場合は現状優先となります。
間取りの「S」はサービスルーム(納戸)です。

ShaMaison YASUNISHI (シャームゾンヤスニシ)

物件所在地	福岡県北九州市若松区塩屋2丁目	築年月	2022年7月下旬	契約期間	2年
		入居時期	相談	損害保険	有
設備	敷地内ゴミ置き場 宅配BOX システムキッチン 対面式キッチン カウンターキッチン ガスコンロ 設置済	特徴	防犯カメラ 耐震構造 閑静な住宅街 緑豊かな住宅地 区画整理地内 南面バルコニー 2面バルコニー 両面バルコニー 最上階上階無し 2F以上オートロック カードキー セキュリティ有り 玄関ホール		
入居諸条件	ペット可 二人可 法人可 単身可	その他費用	[一時金] クリーニング代: 93,500円 鍵交換代: 16,500円 [月次費用] 安心サポートプラス24: 880円		
保証会社	必須(オリコ) 初回保証料: 33000円 月額保証料: 家賃総額の2%				

備考 アイユーホーム八幡店(黒崎駅徒歩4分) 賃貸仲介専門店です! アイユーホーム八幡店では黒崎を中心に八幡西区・八幡東区・若松区のお部屋をご紹介します! 初期費用のクレジットカード払いOK! お引越しのご相談だけでもOK オンライン内見・WEB重説などの取り扱いもやっています! ご来店前にご予約していただくとスムーズです!

